

Auto

CEARÁ

Revista

Nova scooter da
parceria Yamaha e
Star Wars



NSI
NÚCLEO DE SERVIÇOS
INTEGRADOS

Ano 17 - nº 97



NOVO SENTRA

SEDAN VOLTA TOTALMENTE RENOVADO

- Tudo sobre pastilhas de freio e o uso do alumínio nos carros
- Mercedes-Benz Sprinter ganha motor mais potente e econômico
- Senai-Ce : Hidrogênio verde como combustível na mobilidade

CADERNO SSA: EVENTOS E NOVIDADES DO SETOR DE AUTOPEÇAS

NOVOS



LUBRIFICANTES SPICER

Para eixos diferenciais sem ou com blocante.



**O lubrificante das montadoras,
agora para o seu veículo.**

Desenvolvida para atender às mais rígidas especificações de eixos diferenciais, a nova linha de lubrificantes Spicer garante a proteção máxima de engrenagens, rolamentos e retentores, além de economizar combustível e reduzir as emissões de CO₂. É recomendada para uso em diferenciais de automóveis clássicos, jipes, picapes, caminhões leves e máquinas agrícolas.

Peça já a tecnologia original da líder mundial em transmissão, agora também em lubrificantes.





16

Novo Sentra: Sedan volta ao Brasil com design totalmente renovado para concorrer com Corolla e Civic



69

Caderno SSA - Veja as principais notícias do setor de autopeças e motopeças do Ceará



76

Saiba tudo sobre a importância das pastilhas de freio e de como o uso do alumínio nos carros tem crescido



78

Caderno Senai: Cursos, informações e novidades sobre o principal centro de capacitação automotiva do Ceará



84

NMax Mandalorian: Nova scooter da parceria Yamaha-Star Wars chega ao mercado junto com série exibida no serviço de streaming da Disney



92

Nova Mercedes-Benz Sprinter: Modelo ganhou motor com mais potência e torque e que promete até 11% mais economia de combustível em relação ao anterior

EDITORIAL

Boas novidades

Como que para exorcizar de vez o passado da pandemia de coronavírus, esta edição de Auto Revista Ceará celebra a volta triunfal da Feira Internacional de Autopeças, Equipamentos e Serviços (Automec). O evento, maior e mais importante da América Latina para o setor, reúne milhares de profissionais e empresas em São Paulo. E como um dos media partners, registraremos tudo para que você, leitor, possa acompanhar conosco. Auto Revista Ceará, vale ressaltar, faz a cobertura de todos os principais eventos regionais e nacionais do setor de autopeças. E falando nas autopeças, você pode conferir nesta edição tudo sobre um importante item de segurança dos veículos: a pastilha de freio. Mostramos em nossa matéria os diferentes materiais que a compõem e as tecnologias mais modernas e damos dicas de como fazer a manutenção adequada do componente. Além disso, trazemos informações e curiosidades sobre o uso do alumínio, metal que está ajudando a melhorar a performance e reduzir o consumo dos motores. Como também não poderíamos deixar de falar da nossa maior paixão, que são os veículos, temos o novo Nissan Sentra, modelo que volta ao Brasil com design modificado e mais tecnologia, o SUV Haval H6, um dos expoentes da nova "invasão" de carros chineses ao País, e a scooter NMax Mandalorian, mais um exemplar da parceria que a Yamaha fez com a franquia de cinema Star Wars. Enfim, conteúdo para todos os gostos. Boa leitura!

EXPEDIENTE

Fotos: divulgação | Colaboradores: Cláudio Araújo, Andrea Camara, Izabel Bandeira, Haroldo Ribeiro e Nonô Figueiredo. | Contato para anunciar na AUTO REVISTA CEARÁ: (85) 3038.5775 ou através dos e-mails: autorevistaceara@gmail.com. Fale com a gente, envie e-mail, fotos, notícias para a redação. A sua opinião é fundamental para a melhoria de nosso produto. A AUTO REVISTA CEARÁ é uma publicação bimestral da Editora Núcleo de Serviços Integrados. As opiniões dos artigos assinados não representam necessariamente as adotadas pela revista. Não é permitida a reprodução parcial ou total dos textos.

CONTATOS



[autorevistace_ce](#)



[Auto Revista Ceará](#)



(85) 98114-4792



Novos rolamentos para picapes, pesados e fora-de estrada

A Dana, especialista no desenvolvimento de eixos diferenciais, lançou no fim de 2022 uma nova linha de rolamento. Batizada de Spicer, ela traz dezenas de aplicações em modelos como Chevrolet S10, Toyota Hilux, Toyota Bandeirante, Ford Ranger, Mercedes 1313, Scania 112, Case, New Holland JD - W20, 621D e John Deere. O catálogo com todas as aplicações da linha de rolamentos Spicer está disponível no endereço spicer.com.br/wp-content/uploads/2022/12/Spicer_Catalogo_Rolamentos2022.pdf

Monroe lança webséries para mulheres

Com a proposta de estar cada vez mais próxima do seu público, a Monroe Amortecedores, uma das principais marcas da DRIV, lançou três quadros especiais sobre manutenção mecânica e gestão de serviços em oficinas em suas páginas do Facebook e Instagram. O primeiro é o "Oficina Delas", com Paula Mascari e Bárbara Brier, que orienta as mulheres que querem trabalhar com mecânica de automóveis. Já o "Dica do Especialista", com César Urnhani, destaca as manutenções veiculares. E o terceiro, "Guia da Oficina", com o ADG (do canal High Torque), dá dicas para gestão de oficinas mecânicas. O material está disponível nos endereços www.facebook.com/MonroeBR e www.instagram.com/monroeamortecedores.



O novo site da Bacurity

Atuando há mais de 23 anos no mercado B2B, a Bacurity importa e comercializa peças automotivas para veículos leves e médios, utilitários, SUV's, pick-up e vans. No site você encontrará mais de 7 mil itens aplicados nas suspensões, freios, embreagens, retentores, direção, homocinéticas, coxins, cabos, entre outros. A plataforma possibilita pesquisar as peças por modelo do veículo, montadora e código do produto, além de verificar em tempo real o estoque e comprar imediatamente. Acesse www.bacurity.com.br

Cummins Meritor é certificada com selo ambiental

A Cummins Meritor, produtora de eixos e sistemas de drivetrain, teve sua Unidade de Aftermarket certificada com o selo verde Eureciclo. O reconhecimento se deu por seus investimentos em reciclagem, através da compensação ambiental das embalagens utilizadas no pós-venda. Em 2022 a Cummins Meritor atingiu a marca de 53 toneladas de materiais reciclados, entre papelão e plástico. O selo Eureciclo certifica a logística reversa de embalagens por meio de uma plataforma de rastreamento.



As maiores marcas de lubrificantes ao seu alcance



Temos uma novidade para as empresas
de Atacado e Consumo da sua região!

A LubNorte agora é LubNord - Lubrificantes do Nordeste e, desde julho,
distribui com exclusividade as maiores soluções em lubrificantes da
Texaco e Ipiranga para 5 estados:

Ceará, Piauí, Maranhão, Rio Grande do Norte e Paraíba.



Toda a tecnologia e alta performance para carros, motos, caminhões,
equipamentos agrícolas e industriais em um só lugar.



lubnord.com.br



0800 942 5000

ZEN lança nova linha de rolamentos para ar condicionado



A ZEN, indústria brasileira de autopeças, anuncia o lançamento de sua nova linha de rolamentos de alta performance para ar condicionado. Com mais de 60 anos de experiência no segmento, a empresa investe cada vez mais na ampliação de seu portfólio para oferecer aos seus clientes produtos de qualidade. Os rolamentos ZEN possuem selos de excelente vedação anticontaminante, graxa especial e gaiola de polímero em toda a linha, que garantem maior vida útil do produto. A empresa estará presente com esta e outras novas linhas de produtos na Automec, maior evento de autopeças da América Latina.

Nakata oferece cursos online para reparadores e vendedores

A Nakata, fabricante de autopeças, conta com cursos gratuitos na sua plataforma EAD (programa de ensino a distância) por meio de videoaulas. Atualmente a empresa oferece quatro opções: “Amortecedores”, “Suspensão – Linha Leve”, “Direção – Linha Leve” e “Consultor de Vendas”. Os participantes, quando cumprem a carga horária de cada curso e recebem a aprovação nas avaliações, têm acesso a um Certificado de Conclusão. Informações e inscrições estão disponíveis no endereço www.nakata.com.br/treinamento.



Braslux na Automec

A Braslux é uma das expositoras presentes na 15ª Automec, Feira Internacional de Autopeças, Equipamentos e Serviços realizada de 25 a 29 de abril em São Paulo. Ela programou para apresentar no evento o seu portfólio de soluções em sistemas de iluminação, com foco em dois lançamentos. “Além de troca de ideias e networking, a expectativa é mostrar aos visitantes toda a tecnologia própria da Braslux”, afirma a empresa.

Consulte a peça do seu Carro
**PELA PLACA DO
SEU VEÍCULO.**

Digite sua pesquisa

Insira aqui sua placa

SupORTE do motor:



www.sampel.com.br

Sampel oferece consulta de peça pela placa do carro

A Sampel, fabricante de componentes para suspensão automotiva, oferece um serviço que facilita a busca de peças com base na placa do carro. Com essa informação, fornecida pelo proprietário, a empresa identifica o ano e o modelo do veículo e permite saber se a peça procurada está em seu catálogo. O serviço está disponível no endereço www.sampel.com.br.

O FUTURO É TECFIL



exit.org



*Criamos
história
olhando
para
frente*

Estamos completando 70 anos.

Neste tempo, vivemos grandes histórias e conquistas olhando sempre o futuro e com você como parte da nossa equipe.

A inovação e a vontade de estar sempre à frente é o motor que nos leva mais longe. E sempre vai ser.

#VÁ MAIS LONGE

Tecfil®

Dana é patrocinadora da Copa Truck



Por meio da marca Spicer, fabricante mundial de sistemas de transmissão, vedação e gerenciamento térmico, a Dana vai patrocinar a edição 2023 da Copa Truck. Além de estar presente em placas de pista, no pódio, em conteúdos digitais e no material de imprensa, ela poderá ser encontrada na torcida Spicer, que faz parte do Dana Racing. Trata-se de um projeto de relacionamento com clientes focado em competições automobilísticas. A ação fornece ingressos e os clientes e parceiros são recebidos pelo time da Dana nos paddocks dos autódromos que sediam as provas.

Jamaica Mangueiras lança produtos para linha pesada

Buscando atender o mercado com uma maior cobertura de produtos, a Jamaica ampliou sua linha de mangueiras para o sistema de arrefecimento e sistema hidráulico. Dentre os lançamentos estão itens de reposição para os veículos das montadoras Ford, Volkswagen, Scania, Mercedes Benz e Volvo. A empresa afirma que “vem trabalhando constantemente para oferecer sempre as melhores soluções aos clientes” e “está em constante aperfeiçoamento, oferecendo funcionalidade, qualidade e agilidade ao segmento automotivo”.



MAHLE patrocina piloto Rafael Suzuki na Stock Car 2023



A unidade de Aftermarket do Grupo MAHLE no Brasil é a nova patrocinadora do piloto Rafael Suzuki. O paulista, de 35 anos, corre com o Chevrolet #8 da equipe Pole Motorsport, uma das mais novas equipes do grid. “A parceria marca a estreia da companhia na Stock Car, apoiando um piloto experiente em diversas modalidades do automobilismo nacional e internacional. Acreditamos muito no potencial do Rafael. Além disso, é uma oportunidade excelente para proporcionarmos experiência no autódromo e ações de relacionamento para nossos clientes durante as etapas da Stock Car, em diferentes regiões do país”, enfatiza Evandro Tozati, Head de Vendas & Marketing América do Sul.

Lumileds lança vídeos sobre lâmpadas Philips para automóveis

Fabricante de lâmpadas automotivas Philips há mais de 100 anos, a Lumileds lançou uma série de vídeos para mostrar na prática as vantagens e os diferenciais de seus principais produtos desenvolvidos para o segmento de automóveis. Apresentados pela jornalista Milene Rios, os vídeos destacam as lâmpadas pioneiras da marca para o setor, entre as tecnologias LED e halógena, além de suas inovações. Os vídeos estão disponíveis nos seguintes endereços: www.youtube.com/watch?v=Xwvi1QFL2jI, www.youtube.com/watch?v=JpSpdFrSKlc e www.youtube.com/watch?v=dhTdaYopLpw.



NOVUM
DISTRIBUIDORA

***Somos o novo Distribuidor Lubrax
para o Ceará, Piauí e Maranhão.***

**Vem com a gente na certeza
de Lubrax!**



NOVUM

Maranhão: (98) 3196 1199

Piauí: (86) 3142 9808

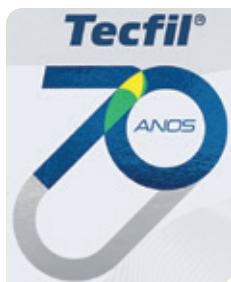
Ceará: (85) 3444 5511

Conheça nossas redes:



**DISTRIBUIDOR
AUTORIZADO**

LUBRAX



Tecfil completa 70 anos orgulhosamente brasileira

A Tecfil completa 70 anos de atividades consolidando sua posição no mercado nacional e como referência mundial no setor de filtros, exportando seus produtos para mais de 60 países. Com uma operação caracterizada pela excelência em todos os aspectos da atividade, desde a seleção dos melhores materiais até o atendimento aos clientes, a Tecfil investe constantemente em pesquisa e desenvolvimento e em equipamentos de produção com elevado grau tecnológico, visando sempre a melhoria contínua de seus produtos e processos. “A Tecfil é uma empresa que sempre teve a visão de ir além, de inovar e de oferecer soluções eficientes para o mercado. Por isso, estamos muito orgulhosos de chegar ao marco de 70 anos, com uma trajetória pautada na inovação, na qualidade e no compromisso com a excelência no atendimento aos clientes”, afirma o CEO da Tecfil, Thomas Bärmann. Para celebrar seu 70º aniversário, a Tecfil preparou algumas novidades que serão apresentadas em seu estande na Automec.

Schaeffler apresenta revestimento de superfície

A Schaeffler anuncia a preparação das suas linhas de produção de rolamentos de fixação rápida, para implementar o revestimento de superfície Corrotect® N, em substituição ao Corrotect A. A previsão é que os rolamentos com a nova proteção cheguem ao mercado no primeiro quadrimestre de 2023. O novo revestimento Corrotect® N, marca registrada da Schaeffler contra corrosão, utiliza nanopartículas, que são incorporadas à superfície da peça. Este avanço em revestimento de superfície de rolamentos irá proporcionar maior poder de proteção anticorrosiva, sendo até duas vezes mais eficiente em relação à proteção contra corrosão. Além da área agrícola, o Revestimento de Superfície Corrotect® é fundamental às aplicações em que a proteção anticorrosiva constitui um requisito, tais como guindastes, máquinas estacionárias, empilhadeiras, máquinas lavadoras, ferramentas elétricas e trens de laminação.



Catálogo MTE-THOMSON no WhatsApp



Já está no ar o CatE-Zap, o catálogo completo da MTE-THOMSON com a funcionalidade de “busca por placa” que pode ser acessado diretamente pelo Whatsapp. Para ter acesso, basta cadastrar no celular o número (11) 4393-4361 como se faz com qualquer contato de Whatsapp. Depois, basta mandar um “olá” que automaticamente, o Thom, personagem já conhecido da marca, se apresentará como o assistente virtual da MTE e estará conectado. A busca da peça é feita através da placa do veículo. Serão fornecidas informações sobre aplicação, foto e dados técnicos do produto, de forma simples, direta e objetiva. “Gostamos de sempre buscar novidades que auxiliem nosso público a encontrar de forma mais rápida e assertiva as peças que precisam.”, explica Alfredo Bastos Jr, Diretor de Marketing da MTE-THOMSON.

Catálogo online Busca na Rede

Um serviço de pesquisas rápidas e precisas de peças com a possibilidade de filtrar por fabricante, modelo e ano, dentre outros parâmetros. Essa é a principal proposta do Catálogo Online Busca na Rede, empresa que trabalha com um cadastro de várias marcas do mercado e tem listas de produtos com cada uma. “Com o uso do nosso sistema, você pode aumentar a satisfação dos clientes, as vendas e a eficiência do seu negócio”, prometem os responsáveis pelo catálogo. O endereço é buscanarede.com.br/site.



AUTOMEC

15ª FEIRA INTERNACIONAL DE AÇOPEÇAS, EQUIPAMENTOS E SERVIÇOS

O MAIOR E MAIS ESPERADO
EVENTO DO SETOR AUTOMOTIVO
ESTÁ CHEGANDO!



VISITE-NOS NO STAND E76

25 a 29 de Abril

Local: São Paulo Expo

Endereço: Rodovia dos Imigrantes,
Km 1,5 – Água Funda



EURO
ESTES A MESSEGGIERS

H3L
LUBRIFICANTES

Conheça nosso catálogo

acesse em:

»»»» WWW.CLUBEEURO.COM.BR »»»»

f @ /polocomercio

ISOFLEX

HULK

Cummins Meritor apoia nova temporada da Copa Truck



Presente desde o início da Copa Truck, em 2017, com suporte de engenharia, novos projetos e produtos, a Cummins Meritor, por meio de sua Unidade do Aftermarket, confirmou presença em mais uma temporada da competição. A empresa tem parceria com as equipes Odapel Racing, Usual Racing e PP Motorsports, fornecendo apoio técnico para sete caminhões durante as nove etapas previstas ao longo deste ano. Há cinco anos a Cummins Meritor contribui com melhorias para a disputa. “Com a evolução dos projetos conseguimos reduzir mais de 100 quilos somente no eixo traseiro”, afirma Fernando Martinez, engenheiro da Cummins Meritor Brasil e responsável pelos projetos dos caminhões.

Sistema sem motorista é aprovado para uso comercial

A Bosch e a Mercedes-Benz alcançaram um marco importante no caminho para a condução autônoma: a Autoridade Federal de Transporte Automóvel (KBA) da Alemanha aprovou o sistema de estacionamento autônomo, desenvolvido pelas empresas, para uso em uma garagem do Aeroporto de Stuttgart. Com o sistema, o motorista indica uma vaga de estacionamento através de um aplicativo no smartphone e o veículo se dirige sozinho para o local designado e estaciona. Mais tarde, ele volta ao ponto de embarque exatamente da mesma forma.



Magneti Marelli amplia catálogo de palhetas

A Marelli Cofap Aftermarket anunciou a ampliação do seu portfólio de palhetas com cinco novos códigos para modelos das marcas Chevrolet, Fiat, Ford, Renault, Toyota e Volkswagen. As aplicações são destinadas aos vidros traseiros de modelos dessas marcas. A empresa também tem um catálogo de palhetas dianteiras composto por três famílias: Standard, Touch Flat e Estrada. “Os produtos disponíveis cobrem mais de 95% da frota circulante do Brasil”, diz a Magneti Marelli.

Grupo NGK oficializa mudança de nome para Niterra

A NGK Spark Plug, multinacional japonesa especialista em componentes para sistemas de ignição, anuncia que, a partir de 1º de abril, a empresa passa a se chamar oficialmente Niterra, tornando oficial a decisão de seus acionistas, tomada há cerca de um ano, de alterar o nome do grupo em inglês. Ao combinar as palavras latinas niteo e terra, que significam, respectivamente, “brilhar” e “planeta terra”, o nome Niterra expressa o comprometimento do grupo em contribuir para uma sociedade mais sustentável e um planeta mais brilhante. Enquanto Niterra é agora o nome global, as marcas NGK Spark Plug (componentes automotivos) e NTK (sensores) serão mantidas para ambos os negócios. Para Yuki Izuoka, presidente da NGK do Brasil, Niterra representa um marco na história do grupo, que aumenta seus esforços para dar ainda mais prioridade à sustentabilidade na operação dos negócios. “Precisamos considerar a preservação do meio ambiente em cada tomada de decisão dentro da organização para proporcionar contribuições efetivas ao planeta e agregar uma nova perspectiva de vida às próximas gerações”, conclui.



Sama, Laguna e Matrix

Lado a lado com você, em todo o Brasil

Parceria que está sempre perto, na sua região, na tela do seu celular e em cada canto do nosso Brasil. Autopeças e acessórios com qualidade, entrega rápida e a confiança que você precisa para seguir em frente no seu negócio.

Conheça a
filial mais
perto de você.



Sama



Laguna



Matrix

#POR
TODO
BRASIL

29
FILIAIS



*Rapidez na entrega
em todo o Brasil.*



*Variedade e qualidade
do nosso portfólio.*



*Compromisso com
a sua empresa.*

DASA / Distribuidora
Automotiva

Sama
Autopeças

Laguna
Autopeças

MatriX

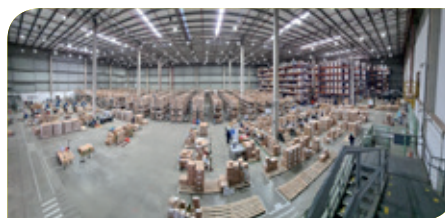


Cobra Rolamentos lança loja on-line própria

A Cobra Rolamentos traz uma novidade para facilitar o dia a dia de seus clientes e continuar alinhada as tendências do setor: a loja on-line (e-commerce) próprio da marca. Como mais uma opção de compra para os clientes, a loja on-line da Cobra continua vendendo apenas para empresas (B2B), mas agora com a comodidade de poder oferecer seus produtos 24 horas por dia, nos 7 dias da semana. A consulta de itens e preços é feita mediante login do cliente no site, e caso ainda não seja cadastrado no sistema Cobra, deverá primeiramente entrar em contato com a filial mais próxima e solicitar o seu cadastramento. “Nosso e-commerce vem para agregar as vendas das filiais, pois mesmo o pedido sendo feito via loja on-line, esse faturamento contará para o vendedor e para a filial que atendeu o cliente”, explica Diogo Sturaro, Diretor da Cobra Rolamentos.

Corteco investe no seu centro de distribuição

A Corteco, marca do Grupo Freudenberg e fornecedora de itens automotivos para o mercado de reposição, realizou visita a um dos centros de distribuição da empresa em Milan, nos Estados Unidos. Segundo a empresa, a iniciativa teve como objetivo obter informações para adotar práticas alinhadas às principais tendências mundiais na sua unidade localizada em Salto, no interior de São Paulo. “Com a visita, os profissionais identificaram oportunidades para melhorias sistêmicas, como dispositivos para separação de pedidos, redução nos fluxos entre recebimento e expedição para linhas de produtos específicas e criação de supermercados na operação”, afirma a Corteco em comunicado oficial.



Jamaica Manguelas estará presente na maior feira do segmento automotivo, o evento **AUTOMEC**, que acontecerá entre os dias **25 a 29 de Abril em São Paulo na São Paulo Expo**.

Venha tomar um café conosco, conhecer a nossa equipe e ficar por dentro de todas as nossas novidades e lançamentos.

Nos vemos lá!

Abraços,
Equipe Jamaica Manguelas.

Volda na Automec 2023

Volda estará presente na Automec 2023, o maior evento de negócios da América Latina que conta com as principais marcas de reposição e reparação de veículos leves, pesados e comerciais. Essa participação é vista como uma grande conquista e uma oportunidade de crescimento e aprimoramento da nossa posição no mercado automotivo. A Volda estará com muitas novidades em um estande planejado nos

mínimos detalhes para receber visitantes da feira, parceiros, colaboradores e clientes. Além disso, terá um espaço VIP especial com privacidade e outras comodidades para garantir o conforto de todos os clientes durante o atendimento. Uma equipe vai tirar todas as dúvidas sobre o sistema de garantia e serviços de SAC moderno e dinâmico da empresa. O pessoal da área comercial estará à disposição para um atendimento personalizado e também com brindes personalizados. O estande da Volda será o A124 e para maiores informações consulte <https://volda.com.br>



SOREX
DISTRIBUIDORA



**DISTRIBUIDOR PARA
O CEARÁ**



Matriz: (88) 3611-5911

Rua do Comércio, 180, Dom Expedito, Sobral - CE

Filial: (88) 3631.7600

Av. José do Patrocínio, 1141 - Itapipoca - CE

Novo Nissan Sentra

Modelo que voltou ao Brasil é a oitava versão do sedan. Mas não veio com opção de motor híbrido.



Em um mercado cada vez mais dominado pelos SUVs, é de se destacar quando uma montadora resolve apostar em um sedan médio. Esse segmento, que já teve dias gloriosos, hoje tem o Toyota Corolla praticamente isolado na liderança. O Honda Civic, que já rivalizou com ele, passou alguns anos sem ser comercia-

lizado e voltou só este ano, em versão híbrida e, pelo preço, voltada para um nicho mais específico de consumidores.

Essa não parece ser a estratégia da Nissan, que voltou com o Sentra, após um período sem disponibilizá-lo no Brasil, mas com versões, preços e recursos de tecnologia que rivalizam com

opções do Corolla. Mas diferentemente do sedan da Toyota e do Honda Civic, o Sentra não concorre no segmento dos híbridos, já que vem com um motor exclusivamente a gasolina.

Em sua oitava geração, o modelo trazido de volta pela Nissan é ofertado em duas versões: Advance e Exclusive. A primeira,

que custa R\$ 148.490, está bem próxima, em itens de série e preço, do Corolla GLi (a partir de R\$ 146.890). Já a versão Exclusive, que sai por R\$ 171.590, leva a um questionamento. O Corolla Altis com motor híbrido custa R\$ 9.400 a mais. Será que os consumidores deixariam de levar um carro com motorização mais moder-

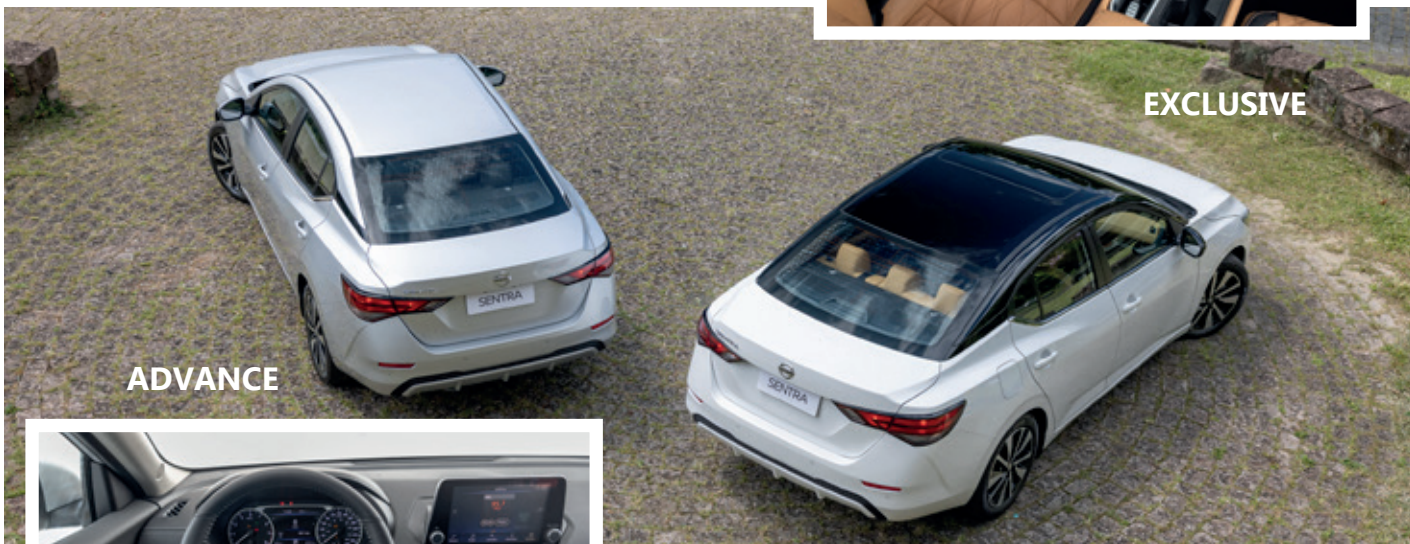
na e econômica, como o Corolla Altis, para ficar com o Sentra, de motor a gasolina, apenas por causa dessa diferença que representa cerca de 5% do preço dos modelos? A pergunta fica no ar. Dentre os equipamentos de série do novo Sentra (na versão Exclusive) a Nissan destacou itens como Visão 360° Inteligente (fa-

cilita manobras de estacionamento), Detecção de Objetos em Movimento (quando em marcha a ré, o sistema avisa quando detecta um movimento inesperado próximo ao carro), Alerta de Tráfego Cruzado Traseiro (avisa ao detectar um carro vindo no momento em que o motorista engata a ré), Alerta Inteligente de



Atenção do Motorista (avisa o motorista para fazer pausas e emite alertas sonoros quando são detectados possíveis sinais de fadiga), bancos com tecnologia Zero Gravity (pontos de apoio que mantêm o ocupante em posição correta para garantir mais conforto e menos cansaço para a coluna), Partida Remota do Motor e sistema de som Bose com 8 alto-falantes.

O carro é equipado com a terceira geração da família de motores MR20DD. Movido exclusivamente a gasolina,



ele é um 2.0 que desenvolve 151 cavalos de potência a 6 mil rpm e 20 kgfm de torque a 4 mil rpm. A família MR consiste em propulsores de quatro cilindros em linha e 16 válvulas de alumínio desenvolvidos em conjunto pela Renault e pela Nissan. Um detalhe curioso é que existe um motor MR20DD híbrido. Ele equipa o SUV X-Trail, que é comercializado na Europa. Logo, parece não ser tão complicado, para a Nissan, oferecer seu sedan com uma

motorização desse tipo. O sistema de propulsão trabalha com um câmbio CVT XTRONIC de oitava geração que simula oito marchas. Como acontece com boa parte dos carros atuais, o recurso trabalha com diferentes modos de condução. No caso do Sentra há o "Normal" (equilíbrio entre aceleração e dirigibilidade), o "Sport" (mantém marchas mais baixas em altas rotações), o "Manual" (seleção das marchas através de borboletas atrás do volante) e o "Eco" (ajusta a resposta do

acelerador para o consumo ser reduzido entre 5% e 10%).

Em relação ao conforto, há recursos como o Piloto Automático Inteligente (também presente apenas na versão Exclusive) que, sem a necessidade de intervenção do motorista, mantém distância do veículo da frente, ajustando a velocidade de acordo com as condições de tráfego. Já nas duas versões, o painel é uma tela de cristal líquido colorida de 7 polegadas, há seis espaços na frente e cinco atrás para acomodação de objetos, oito porta-copos, compartimento no console central (embaixo do apoio de braço) com 7,7 litros de capacidade e três entradas USB: duas na frente (sendo uma do tipo "USB-C", de carga mais rápida) e uma atrás. 🌀

EXPANSÃO QUE NÃO PARA TRADIÇÃO QUE SE MANTÉM



As **melhores peças** com a excelência do serviço **RMP**, cada vez **mais perto de você**



Posicione a câmera do seu smartphone para acessar.

Conheça nossas redes sociais:

@rmpdistribuidora

RMP

RMP

Mais equipado

Sedan compacto ganhou nova versão top de linha e mais recursos de tecnologia e conforto distribuídos nas outras



Com mais recursos de tecnologia e segurança e mais itens de série desde as versões mais básicas. É assim que a Volkswagen define o novo Virtus, seu sedan compacto. O carro também passou por pequenas mudanças no design, com conjunto de faróis e iluminação de neblina em LED de série em todos os modelos. O capô ganhou perfil mais alto e a traseira recebeu lanternas em LED com novo desenho. Ele está disponível nas seguintes versões: TSI, TSI automáti-

co, Comfortline, Highline e uma nova, chamada Exclusive. Dentre os itens de série presentes em todos, merecem destaque os seguintes: carregador de celular por indução, duas entradas USB-C na dianteira e duas na parte traseira. Hill Hold Control (assistente para partida em subidas), controle eletrônico de estabilidade (ESC), controle de tração (ASR), bloqueio eletrônico do diferencial (EDS), direção elétrica, espelhos retrovisores externos com ajuste elétrico, painel de instrumentos digital,

sensores de estacionamento traseiros, sistemas de controle da perda de pressão dos pneus e de frenagem automática pós colisão e volante multifuncional.

A partir da versão Comfortline, o ar condicionado é digital. E da Highline em diante, a central multimídia tem 10,1 polegadas e o painel de instrumentos é 100% digital com 10,25 polegadas. Em todas as versões com câmbio automático estão presentes os seguintes itens: ACC (Controle de Cruzeiro Adaptativo), AEB



PETRONAS

A DSL é a nova distribuidora oficial PETRONAS no Ceará



FLUIDOS E LUBRIFICANTES PETRONAS, INOVAÇÃO E ALTA TECNOLOGIA PARA VEÍCULOS E INDÚSTRIAS.

DSL
DISTRIBUIDORA

DISTRIBUIDORA AUTORIZADA
PETRONAS LUBRIFICANTS
INTERNATIONAL

(85) 4008-4200

www.dsldistribuidora.com.br

[dsldistribuidorace](https://www.instagram.com/dsldistribuidorace)



(Frenagem Autônoma de Emergência), Função Frenagem de Manobra, seis airbags, Detector de Fadiga, Sistema de Frenagem Pós-Colisão, XDS (sistema que usa as pinças de freio dianteiras para oferecer mais aderência em curvas) e BSW (atua reduzindo automaticamente a película de água nos discos dianteiros em dias de chuva).

Toda a linha do sedan está equipada com motores da linha TSI. São cinco configurações disponíveis: 170 TSI (105 cavalos de potência) com câmbio manual ou automático para a versão de entrada, 200 TSI (128 cavalos) para as versões Comfortline e Highline e 250 TSI (150 cavalos) especialmente para a nova versão Exclusive.

E falando nessa versão, segundo a Volkswagen ela foi inspirada no sedã clássico Santana EX e chegará ao mercado ainda no primeiro semestre de 2023. Com o motor mais potente da linha, o Virtus Exclusive tem quatro modos de condução: Eco, Normal, Sport e Individual. No design externo, ele tem para-choques com frisos em cinza e o emblema Exclusive na grade dianteira.

As rodas são de 18 polegadas com acabamento escurecido. Já no interior, bancos, painel dianteiro, portas dianteiras, volante e apoio de braço no console central têm revestimento em couro com costuras duplas.

Para quem não lembra, o Santana EX foi, na década de 1990, o carro mais caro da Volkswagen. Eram tempos em que o Brasil ainda não tinha sido impactado pela abertura do mercado às importações, por isso o sedan de luxo com proposta de esportividade tinha muito destaque. Ele usava o mesmo motor 2.0 do Gol GTi (outra referência de carro com alto desempenho da Volkswagen, na época) e trazia elementos como aerofólio com luz-de-freio embutida, grade exclusiva, lanternas fumê e antena de teto.

Versões e preços

TSI

R\$ 105.640,00

TSI Automático

R\$ 114.640,00

Comfortline

R\$ 123.640,00

Highline

R\$ 131.680,00

Exclusive

R\$ 146.640,00



AUTOMEC

15ª FEIRA INTERNACIONAL DE AUTOPEÇAS, EQUIPAMENTOS E SERVIÇOS

PROJETANDO
O FUTURO.
PEÇA POR PEÇA.

25^a a 29 ABRIL | 2023
SÃO PAULO EXPO



VENHA NOS VISITAR NA AUTOMEC 2023

Não perca a chance de conhecer as melhores soluções em suspensão metal/borracha do mercado. Visite nosso estande na rua F120 e confira nossos produtos de lançamento.



SAMPEL
PEÇAS AUTOMOTIVAS

ESTANDE **F120**



www.sampel.com.br | sac@sampel.com.br

Esportivo quase 100% elétrico

Com uma bateria capaz de rodar até 170 km, o SUV chinês é um híbrido que promete alto desempenho usando o mínimo possível seu motor a combustão



“**U**ma nova era de performance eletrificada com um SUV híbrido plug-in que é um esportivo puro-sangue não apenas no visual único, que se destaca pela carroceria cupê, mas também no nível de desempenho, tudo isso aliado a uma inédita autonomia elétrica de 170 km”. É com essa sequên-

cia de exageros, típica das montadoras de veículos, que a chinesa GWM (a sigla vem de Great Wall Motors) apresenta o Haval H6 GT. Ele é a versão top de linha do Haval H6 e tem preço sugerido na casa dos 300 mil reais.

Com tração do tipo AWD (All Wheel Drive, capaz de distribuir eletronicamente a força de

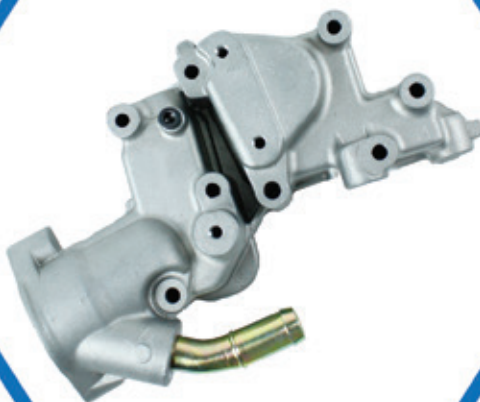
maneira independente em cada roda), ele apresenta aceleração de 0 a 100 km/h em 4,8 segundos com seu sistema de propulsão composto por um motor 1.5 turbo a combustão e dois motores elétricos. Esse powertrain é capaz de gerar 393 cv de potência e 77,7 kgf.m de torque.

Em relação ao sistema de propul-

KITCIA.



**Baixe
Nossos
Catálogos.**



WWW.KITCIA.COM.BR



Siga nosso
Instagram

@KITCIAOFICIAL



são elétrica, o H6 GT tem tempo mínimo de recarga de cerca de 5 horas em corrente contínua (carregadores rápidos) e alcança até 80% da bateria em aproximadamente 29 minutos com corrente alternada. O modelo conta com a tecnologia batizada de e-Traction pela GWM. A fábrica explica que ela foi concebida para que os dois motores elétricos sejam as unidades principais de tração, deixando o motor a combustão como apoio para atuar apenas em condições específicas. “Por isso, o 1.5 turbo funciona na maior parte do tempo como um gerador para fornecer energia para a bateria”, diz a empresa. A autonomia máxima do veículo, com esse sistema, chega a 170 km - o suficiente para rodar quase uma semana

nos centros urbanos. Um destaque que serve como exemplo da aposta dos chineses no Brasil é que o Haval H6 GT é uma versão desenvolvida exclusivamente para o nosso mercado - da aparência ao powertrain, segundo a GWM. Ela afirma que não existe, em nenhum outro país, um Haval H6 GT com um conjunto híbrido de 393 cv e bateria com a capacidade do modelo comercializado aqui. Oferecido em versão única, o modelo tem itens como uma câmera de reconhecimento facial, que tem a função de monitorar o nível de fadiga e distração do motorista e permitir a personalização dos ajustes nos sistemas de condução e conectividade. A central multimídia traz um display TFT Full HD de 12,3 polegadas com

tratamento antirreflexo e conexão com Apple CarPlay e Android Auto sem fio.

O pacote tecnológico inclui ainda 5 câmeras e 14 radares distribuídos ao redor do veículo, oferecendo acesso a recursos de direção ativa. Dentre eles estão piloto automático adaptativo (ACC) com função Stop & Go, frenagem automática de emergência (inclusive para pedestres, bicicletas, motos), frenagem automática de tráfego cruzado traseiro, monitoramento de pontos cegos, centralização de permanência de faixa, alerta de perigo de abertura de portas, reconhecimento de placas de trânsito, Auto Reversing Assistance e Parking Assist para vagas paralelas e em 90° (com controle automático de direção, freio e acelerador) com câmera 360°.

Em relação aos itens de conforto, o modelo oferece comandos pelo celular, teto solar elétrico panorâmico, ar condicionado de duas zonas, bancos dianteiros elétricos com ventilação, tampa do porta-malas com abertura elétrica por sensor de presença, head-up display de alta definição, cinco entradas USB, carregador de celular por indução (wireless) de 15 W, freio de estacionamento eletrônico com Auto Hold e sistema de som equipado com um subwoofer de 100 W fornecido pela JBL. 🌀

RANALLE®

**POLIAS, TENSORES, BOMBAS D'ÁGUA
E KITS DE DISTRIBUIÇÃO.**

Siga:



@ranalle.poliasetensores
ranalle.com.br



AUTOMEC
15ª - FEIRA INTERNACIONAL DE AUTOPEÇAS, EQUIPAMENTOS E SERVIÇOS

ANOTE NA SUA AGENDA

De 25 a 29 de Abril de 2023
Nossa localização - D156



O retorno com força total

Depois de uma interrupção causada pela pandemia, a Automec volta à edição presencial em grande estilo e com números que retratam sua relevância no setor de autopeças

Aproximadamente R\$ 24 bilhões em geração de negócios, cerca de 80 mil visitantes, mais de 1.500 marcas expositoras. É com o cacife desses números superlativos que a Automec, Feira Internacional de Autopeças, Equipamentos e Serviços, realiza a sua 15ª edição, entre os dias 25 e 29 de abril. O evento reservou todos os 8 pavilhões do São Paulo Expo, somando uma área total de 100 mil m².

Marcando a retomada dos eventos presenciais, interrompidos pela pandemia de coronavírus, a Automec é um espaço de troca de informações entre representantes de empresas de vários setores, como peças e componentes, lavagem e higienização veicular, reparação automotiva, tecnologia, acessórios, customização e recondicionamento.

Auto Revista Ceará e Auto Revista Pernambuco estão entre as

publicações de mídia parceiras do evento. Uma das principais contribuições dos dois veículos especializados é a divulgação da Automec entre empresas da região Nordeste, principalmente nos estados onde elas atuam. Além disso, os visitantes da feira vão poder conhecer o conteúdo produzido nas revistas através do seu estande oficial.

De acordo com os organizadores, além da oportunidade de interagir

com representantes do setor para fazer negócios e conhecer os lançamentos mais recentes de produtos, os participantes da Automec vão contar com muitas atrações. Uma delas é a Automec Experience, que é composta por oficinas modelo, espaço de formação de profissionais e arena de conteúdo. A programação da Automec Experience prevê apresentações de empresas, entidades, especialistas e influenciadores do setor sobre as principais demandas e oportunidades do mercado. Ela também inclui as Rodadas de Negócios, realizadas entre as empresas expositoras e compradores convidados que visam estreitar o relacionamento e acelerar o processo de transação comercial entre eles. Outra atração é a área Batistinha

Experience, espaço para os visitantes tirarem dúvidas relacionadas temas como montagem de motor, polimento de pintura em carros especiais, alinhamento de direção, montagem de pneus para customização, balanceamento de rodas, uso de scanner para diagnóstico eletrônico, reparo rápido de funilaria, instalação de acessórios estéticos na parte externa veículo, soldas (sistema de escape e suportes customizados) e cabine de pintura. Por fim, ainda na Automec Experience, há a arena do Senai/IQA com ambientes temáticos com demonstrações diárias de atividades práticas em um veículo eletrificado com foco nos seguintes assuntos: procedimentos de segurança, estética automotiva e sistema de condução semiautônoma (com

destaque para procedimentos de calibração dos sensores e radares). O espaço também inclui auditório com uma programação de palestras envolvendo os temas mencionados acima.

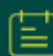
Para os aficionados pelo automobilismo raiz, a Automec incluiu na programação a oportunidade dos visitantes conhecerem um Mustang Shelby customizado e capaz de atingir mais de 380 km por hora. Outra atração é a parceria com a empresa Ultimate Drift, com pilotos experientes em carros esportivos colocando à prova vários componentes dos veículos fazendo drifts (movimentos em que o carro derrapa na traseira de forma controlada). Mais informações sobre a feira podem ser obtidas no site oficial: www.automecfeira.com.br 🌐

Evento discute inovação na cadeia automotiva

Oportunidades e exemplos de inovação na cadeia automotiva brasileira serão discutidos no 4.º Encontro da Indústria de Autopeças, evento presencial organizado pelo Sindipeças, que vai reunir dirigentes de montadoras, representantes de toda a cadeia de produção de autopeças brasileira e internacional e especialistas do segmento da reposição.



É preciso inovar
para criar oportunidades na indústria automotiva

 **24 de abril de 2023**
das 13h às 18h

encontrodeautopecas.com.br

Presencial

Na Palestra Magna, Benjamin Krieger, secretário-geral da Clepa, entidade que representa os fabricantes de autopeças na Europa, e Antonio Megale, conselheiro da Associação Brasileira de Engenharia Automotiva (AEA), ex-presidente da Anfavea e ex-diretor da Volkswagen, vão mostrar sua visão sobre a relevância dos investimentos em inovação.

Haverá também três painéis, em que serão apresentadas experiências de montadoras e de fabricantes de autopeças em inovação e discutido o futuro da reposição independente com tantas mudanças em curso. Conheça o programa completo, com painéis sobre inovação em montadoras, sistemistas e PMES de autopeças e sobre o futuro da reposição automotiva independente. O evento será realizado no dia 24 de abril (véspera da abertura ao público da Automec), das 13h às 18h, no São Paulo Expo (Rodovia dos Imigrantes, 1,5 km, São Paulo, SP)

Preparados para o futuro

A indústria brasileira de autopeças, assim como muitos outros setores, aprendeu a lidar com a adversidade e estar sempre pronta para seguir em frente. Mesmo diante da pior crise de nossa história, de 2014 a 2016, e da parada brusca provocada pela pandemia de covid-19, que desorganizou o fornecimento mundial, nunca fomos gargalo para nenhum de nossos segmentos de mercado: montadoras, exportações e reposição.

Em muitos fóruns promovidos pelo Sindipeças, estimulamos a reflexão de nossos quinhentos associados sobre os caminhos da mobilidade mundial e o que deve ser feito para que nossas empresas tenham perenidade e espaço nas cadeias globais de valor.

Atualmente, o tema de maior impacto é a imprescindível busca pela redução das emissões de carbono. Equivocadamente, a eletrificação tem sido considerada por muitos a única opção.

Porém, apresentamos os seguintes pontos a serem observados:

1) A eletrificação é uma das rotas tecnológicas que atendem ao objetivo maior da descarbonização, mas há outras, que coexistirão, sendo aplicadas em maior ou menor intensidade em cada região do planeta, conforme os recursos e as vantagens competitivas nelas existentes. Nesse sentido, o etanol e a tecnologia flex, desenvolvida pela engenharia local, não podem simplesmente ser desconsiderados. Ao contrário.

2) O Brasil tem opções de energia limpa que outros lugares não têm: sol o ano todo, vento unidirecional, rios em abundância, com muitas quedas d'água, o etanol e os biocombustíveis. Isso nos credencia a participar de todas as rotas tecnológicas que visam à descarbonização, desde a produção de energia limpa, tão relevante quando as próprias emissões dos motores. Muitos países não possuem esse leque de opções e são praticamente compelidos à eletrificação (mesmo aqueles que não produzem energia limpa).

3) Também temos a possibilidade de nos tornar hub produtor e fornecedor mundial de motores e veículos a combustão, assim como de seus componentes. Sabemos que a legislação em muitos países da Europa e Ásia está fechando as portas para a produção desses veículos e o Brasil pode se candidatar a fornecê-los para o mundo. Afinal, como afirmou o representante da Toyota, em palestra no 3.º Encontro da Indústria de Autopeças, evento promovido pelo Sindipeças em junho de 2022, "o inimigo é o carbono, não o motor a combustão". Pelas razões acima, entendemos que o futuro da indústria automotiva brasileira pode ser muito promissor. Precisamos estar atentos e participar ativamente dessa discussão tão relevante. O Sindipeças vai seguir acompanhando e trabalhando pelas melhores decisões para a mobilidade brasileira. 🌀



Cláudio Sahad

Presidente do Sindicato Nacional da Indústria de Componentes para Veículos Automotores (Sindipeças) e da Associação Brasileira da Indústria de Autopeças (Abipeças)

TUDO AZUL. TUDO NAKATA.

Por que ficar na dúvida, se você já tem a melhor resposta? Peças para carro, moto ou caminhão é Nakata. Por quê? Ora, porque é Nakata. A marca líder em suspensão, que garante a confiança que você quer e a segurança que seus clientes exigem. Porque se é Nakata, não tem erro. É tudo azul pela frente.

**EFICIÊNCIA, QUALIDADE,
TECNOLOGIA E
CONFIANÇA JUNTAS.**

PORQUE É

NAKATA®

No trânsito, escolha a vida.



Venha nos visitar
na AUTOMEC



DE 25 A 29
DE ABRIL



SÃO PAULO EXPO
ESTANDE - E201

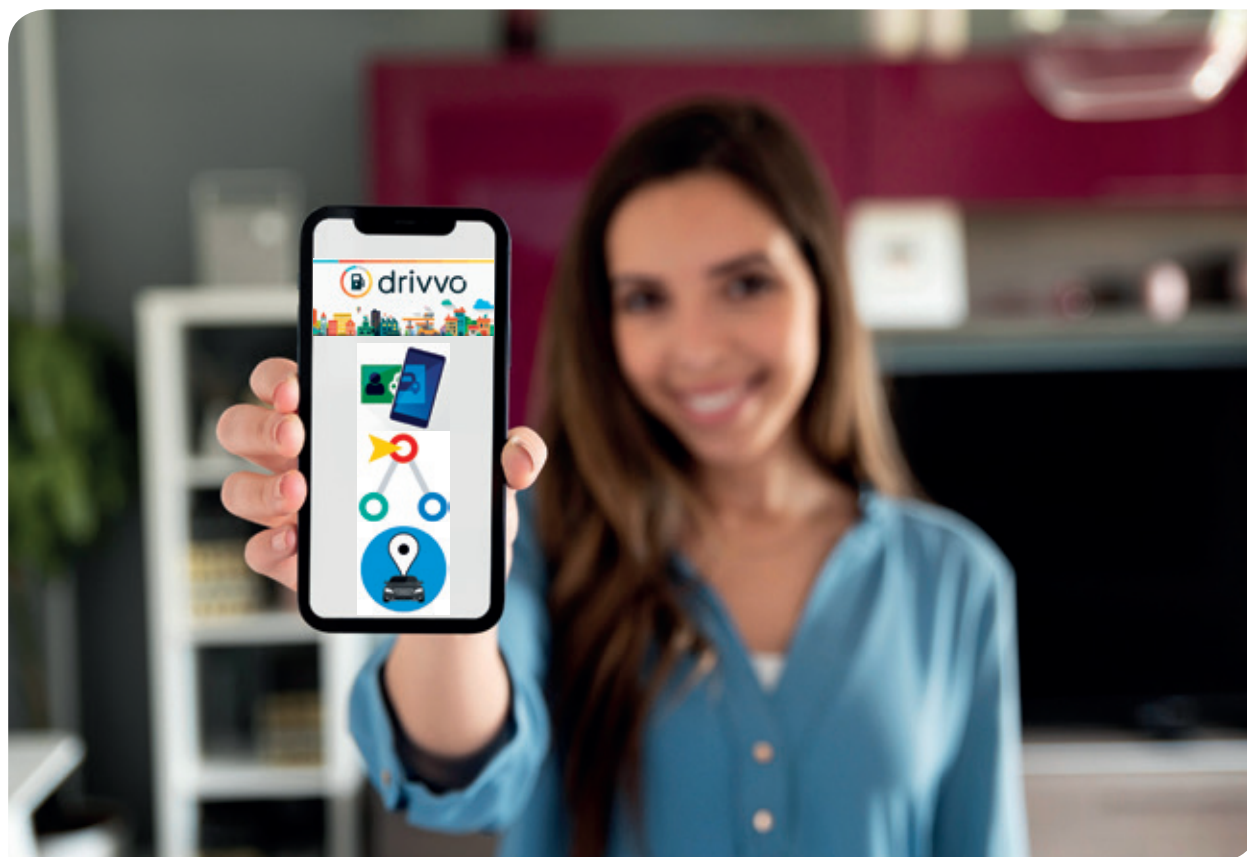
nakata.com.br • 0800 707 80 22



Ao alcance da mão

Transforme o smartphone em um aliado para cuidar do seu carro e organizar sua rotina como motorista. Selecionamos alguns aplicativos que podem ser úteis para isso

Agenda, despertador, computador pessoal, mídia de entretenimento. Certamente você, caro leitor, já está familiarizado com todas essas funcionalidades do smartphone. Mas saiba que ele também pode ser muito útil nas tarefas e obrigações diárias relacionadas com o seu carro, seja manutenção, organização de trajetos, documentação ou controle dos gastos com combustível. Separamos alguns aplicativos para Android (sistema presente em mais de 80% dos celulares do Brasil, segundo o Statcounter GlobalStats, serviço que atende cerca de 1,5 milhão de profissionais da web) que podem ser úteis para você lidar com esse universo complexo que é ter um carro no nosso País. Os critérios da seleção foram o número de downloads e avaliação dos usuários acima de 4 (a nota máxima do Google Play é 5). Confira abaixo o que encontramos. Importante: as funcionalidades descritas são para as versões gratuitas dos apps.



COXIM É CORTECO

Para a manutenção dos **Coxins**
do seu veículo, conte sempre
com a **Corteco!**

ZMIX RESPEITE A SINALIZAÇÃO DE TRÂNSITO



Visite:

    Corteco Brasil

www.corteco.com.br

#SejaOriginalsejaFreudenberg-NOK

Assistência Técnica, Garantia

 **08000 194 111**

 11 95033.8809

a brand of
FREUDENBERG-NOK

CORTECO®

MAIS DE 170 ANOS DE HISTÓRIA



Drivvo

- Total de downloads: mais de 1 milhão
- Avaliação média: 4,5

O aplicativo serve para gestores de frotas, motoristas de aplicativos e também para usuários comuns. No caso destes últimos, ele ajuda com controle de gasto de combustível, acompanhamento da periodicidade dos abastecimentos, informações sobre as manutenções e os gastos com taxas, impostos e outros (IPVA, multas e financiamento, por exemplo).

Com as informações fornecidas pelo usuário, o aplicativo dá acesso a serviços como os custos mensais com o veículo, o consumo médio, o custo por km, a média de km por litro e lembretes importantes como a necessidade de manutenções (troca de óleo, verificação dos freios, rodízio dos pneus, filtros, revisão) e até mesmo o vencimento das parcelas do financiamento, se houver.

Carteira Digital de Trânsito

- Total de downloads: 50 milhões
- Avaliação média: 4,8

Vinculado aos dados do motorista no portal Gov.br, esse aplicativo, a despeito do nome oficial, vai além de uma versão digital da carteira de motorista. Ele permite armazenar, também, o Certificado de Registro e Licenciamento de Veículo (CRLV), ou seja, o documento do carro. Ambos os comprovantes, vale ressaltar, têm o mesmo valor jurídico das respectivas versões impressas. Isso significa que se você, por exemplo, for parado em uma blitz, pode apresentá-los apenas através do smartphone. O aplicativo também permite compartilhar as informações através da exportação em PDF.



Routin Planejador de Rota

- Total de downloads: mais 500 mil
- Avaliação média: 4,8

Se você passa o dia rodando com o carro, visitando vários lugares diferentes, esse aplicativo promete que pode lhe ajudar. “Usando o Routin, você pode organizar suas paradas / trabalhos de forma otimizada de acordo com os locais escolhidos e terminar seus trabalhos em um tempo mais curto”, dizem os responsáveis pelo programa. Uma das funcionalidades é selecionar as paradas inicial e final ou deixar que o aplicativo selecione a parada final para você. A partir das informações, ele faz uma ordem otimizada de paradas, com o objetivo de aproveitar melhor o tempo e gastar menos combustível. O roteiro com as paradas pode ser visualizado em uma lista ou no mapa. É possível adicionar até 300 paradas por rota e há compatibilidade com Google Maps, Yandex Maps, Waze e Here WeGo.

O usuário também pode adicionar informações extras às paradas, como número de telefone, endereço de e-mail, grupo, nota e foto. Por fim, o Routin ajuda a gerenciar os contatos das paradas com informações de nome, endereço, números de telefone, fotos e localização (latitude, longitude).



Cadê Meu Carro

- Total de downloads: mais de 1 milhão
- Avaliação média: 4,3

Estacionar o carro no shopping é um pesadelo para você, que depois não sabe mais como encontrá-lo? Talvez esse aplicativo possa lhe ajudar. Ele tem uma funcionalidade com a qual é possível salvar a localização. Na volta para o veículo, o programa mostra para o motorista essa localização no mapa, com o objetivo de orientar melhor o motorista. O aplicativo oferece, ainda, os seguintes recursos: registro de foto do local de estacionamento, definição de um alarme para estacionamento pago (Zona Azul), espaço para uma nota com o número do andar ou o nome da rua onde o carro foi estacionado e suporte para Wear OS (smartwatches compatíveis com Android).



Nosso catálogo digital  **ideia2001**
catálogos inteligentes
já está disponível para download.



Consulte nossa linha de peças em:

baixecatalogo.com.br/catalogo/pysko

Kits Amortecedor • Kits Estabilizador • Kits Coifa Homocinética
Kits Coifa Caixa de Direção • Kits Câmbio • Bieleta • Coxins Hidráulicos

Visite-nos na

AUTOMEC
15ª FEIRA INTERNACIONAL DE AUTOPEÇAS, EQUIPAMENTOS E SERVIÇOS

25 a 29 de ABRIL

stand **E230**

PYSKO[®] **30**
KITS AUTOMOTIVOS ANOS

(11) 2423-5500

pysko@pysko.com.br

    /pysko.kits

www.PYSKO.com.br

Curso contribui para formação de novos vendedores de autopeças

Programa de treinamento capacita os profissionais do setor, impulsionando a qualificação do mercado cearense

A escassez de mão de obra no setor de venda de autopeças tem se tornado uma preocupação cada vez mais presente no mercado automotivo. A falta de profissionais capacitados e preparados para lidar com os clientes e entender suas necessidades pode prejudicar as vendas, o crescimento e a imagem das empresas do setor. Vários fatores contribuem para essa escassez, e três deles merecem uma análise mais aprofundada: o processo atual de formação do profissional de vendas, os treinamentos fornecidos pelas fábricas (que são voltados para mecânicos e não para vendedores) e a falta de tempo dos líderes das autopeças para oferecer um bom treinamento para suas equipes.

A formação dos profissionais de vendas em autopeças é realizada, na grande maioria das empresas, seguindo uma sequência de etapas já consolidada no setor: estoquista, auxiliar de vendas e, posteriormente, vendedor. O estoquista tem o primeiro contato com as peças, se familiarizando com a nomenclatura e aspectos dos itens. Além disso, ele acompanha a organização e a locação dos produtos. Já o auxiliar de vendas tem como principal função dar suporte ao vendedor, auxiliando no atendimento ao pú-



blico, compreendendo a nomenclatura utilizada pelos clientes, explorando alguns catálogos e aprendendo com a experiência dos mais antigos.

Por fim, quando o profissional se torna vendedor passa a ter contato direto com o cliente e fica responsável por fornecer informações sobre os produtos e oferecer soluções para as necessidades desse cliente. Os treinamentos oferecidos pelas fábricas, que são direcionados principalmente para mecânicos, não abrangem completamente as necessidades dos vendedores de autopeças.

Embora esses treinamentos sejam importantes para apresentar informações sobre a qualidade dos produtos da marca, sua aplicação correta e conceitos técni-

cos, são frequentemente deixados de lado aspectos essenciais para o sucesso nas vendas. Os vendedores precisam de treinamento em conceitos básicos, argumentos de vendas, uso adequado de catálogos e suporte para esclarecer dúvidas de aplicação. Essas são carências que surgem no dia-a-dia da venda e da reposição de peças.

A falta de tempo dos líderes das autopeças é um obstáculo significativo na oferta de treinamento adequado para a equipe. Em um setor onde predominam empresas de pequeno e médio porte (muitas delas familiares), com poucos funcionários e onde o proprietário é a principal fonte de conhecimento, é comum que as atividades se concentrem nas mãos do empresário,



ESPECIALISTAS EM PRODUTOS PREMIUM



0800 771 7520 | (11) 97230-8569
www.bacurity.com.br



deixando pouco tempo para a capacitação da equipe, a reciclagem e a aquisição de novos conhecimentos, seja por meio de treinamentos internos ou externos.

Fica, então, o questionamento: quem será responsável pelo treinamento da equipe quando o empresário está sobrecarregado? Para tentar superar os três fatores que prejudicam o crescimento da força de trabalho, é necessário investir em uma formação sustentada em dois aspectos fundamentais: os técnicos e os comportamentais. Esses aspectos são indispensáveis para a formação de um profissional de vendas competente e eficiente, especialmente em um mercado competitivo, dinâmico, inovador e com constante atualização tecnológica. O conhecimento técnico permite que o vendedor ofereça soluções precisas e efetivas aos clientes, enquanto as habilidades comportamentais são fundamentais para estabelecer uma relação positiva com o cliente e fidelizá-lo. Para tentar suprir essa necessidade, o curso Vendedor de Peças Automotivas surgiu como uma oportunidade para jovens que desejam aprender conceitos introdutórios e para profissionais que almejam uma reciclagem nesse ramo de negócios. Com o



objetivo primário de estabelecer uma base sólida de conhecimento sobre o mercado automotivo, seus atores e componentes, o curso proporciona uma oportunidade de aprendizado e desenvolvimento para os interessados em explorar essa área.

Além disso, o curso tem como objetivo secundário o desenvolvimento pessoal e profissional dos participantes, visando torná-los mais assertivos na solução de questões dos clientes e fortalecendo e valorizando o papel do vendedor de autopeças. O mercado automotivo é dinâmico e está em constante evolução, com novas tecnologias e tendências surgindo a todo momento. Por isso, é fundamental que os profissionais desse setor estejam preparados para lidar com essas mudanças e atender às demandas dos clientes de forma eficiente e satisfatória. O curso Vendedor de Peças Automotivas busca capacitar os participantes para enfrentarem esses desafios e se destacarem no mercado de autopeças. Ele oferece uma formação ampla, abordando temas como componentes automotivos, técnicas de vendas, atendimento ao cliente, gestão de estoque e muito mais. Com uma carga horária adequada e professores capacitados, o curso proporciona uma formação sólida e de qualidade para aqueles que desejam se destacar no mercado de vendas de autopeças.

O curso está na sua quarta edição e, ao longo dos últimos três anos, contribuiu para a instrução e reciclagem de profissionais do mercado cearense, tanto em formato presencial quanto virtual. Durante a edição 2023.1, realizada de forma presencial nas quartas e quintas-feiras do mês de março, o curso contou com a participação de 20 alunos e teve uma carga ho-



rária total de 24 horas.

Na primeira parte foram abordados temas relacionados ao desenvolvimento comportamental dos participantes, como atendimento, ética, comprometimento, empatia, metas e alta performance. Na segunda parte, enfatizamos os aspectos técnicos, estudando os sistemas dos veículos na seguinte sequência: filtros, lubrificantes, direção, suspensão, transmissão, paquímetro, embreagem, freios e motores. Além disso, destacamos a importância, para os profissionais, de que eles sejam multiespecialistas e compreendam a cadeia de suprimentos e o papel de cada agente. E enfatizamos a necessidade de manter um estoque mínimo e trabalhar com a “venda compromissada”. Também abordamos os melhores catálogos para cada sistema do veículo, como realizar orçamentos precisos e os pequenos atalhos que podem facilitar o aprendizado dos iniciantes no setor.

Em resumo, a escassez de mão de obra no setor de venda de autopeças é um desafio que deve ser enfrentado pelas empresas. O curso Vendedor de Peças Automotivas surge como uma oportunidade para aqueles que desejam se especializar nessa área, desenvolvendo suas habilidades e conhecimentos e contribuindo para o fortalecimento do setor como um todo. 🌀

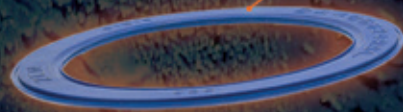
Nova linha ZEN ROLAMENTOS DE A/C

RESISTÊNCIA PARA CONDIÇÕES
EXTREMAS & ALTA PERFORMANCE

GARANTIA 12 MESES

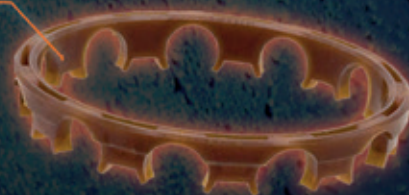
VEDAÇÃO ANTI-CONTAMINANTE

Excelente desempenho em
altas rotações e variações
de temperatura.



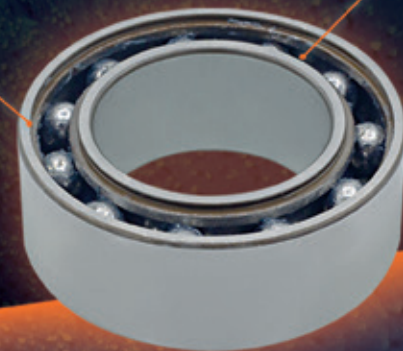
GAIOLA DE POLÍMERO

Design com reservatórios de
lubrificação que conferem
maior durabilidade.
Presente em toda a linha.



ESTRUTURAS REFORÇADAS

Liga de aço especial e
projeto interno específico
para o tipo de aplicação.



GRAXA ESPECIAL

Máxima qualidade que
confere perfeita lubrificação
em todas as condições de
temperatura.



Assista o vídeo
de lançamento!



+ **Konvicto**

+ **Kompatível**

+ **Indispensável**



O KKI Vendas ficou ainda mais completo. Compatível com suas necessidades, será sua ferramenta de compras on-line indispensável!

O KKI Vendas trará novas funcionalidades como o acompanhamento on line de pedidos, emissão de 2a via de boletos, e muito mais. Além de uma nova roupagem, nosso sistema te ajudará a otimizar seus processos e melhorar seus resultados. E vem mais melhorias por ai, KKI vendas é o sistema ideal para o seu negocio.





Acesse o KKI Vendas
e faça seu cadastro:



Conviva bem com os carros

O trânsito intenso de veículos é uma característica das grandes cidades. Por isso, para quem pratica atividades físicas, o ideal é tomar alguns cuidados básicos

Mais saúde para o corpo, mais endorfina para reduzir o estresse, aumento da disposição, prevenção de inúmeras doenças. Não são poucos os benefícios das chamadas atividades aeróbicas, como caminhada e corrida. Mas os adeptos da prática em grandes centros urbanos são obrigados a conviver com o risco de atropelamentos e a violência urbana, especialmente à noite.

Para quem não lembra, o grupo Titãs, uma das bandas de rock mais conhecidas do Brasil, sofreu um baque há cerca de 20 anos. No dia 11 de junho de 2001, o guitarrista Marcelo Fromer, um dos integrantes, morreu atropelado enquanto praticava corrida nas ruas da cidade de São Paulo. Muito tempo passou desde a morte trágica do músico, mas infelizmente não é difícil encontrar casos (basta uma simples busca no Google) similares mais recentes.

Outro desafio para os corredores,



também relacionado ao universo dos veículos, é a poluição. Muita gente não se preocupa com isso, mas o fato é que vem dos veículos de passeio comuns (que são a maioria nas ruas e avenidas) mais de 60% do monóxido de carbono encontrado nas grandes cidades. Invisível e sem cheiro, esse gás é altamente tóxico para

o sistema respiratório e diminui o nível de oxigênio no sangue.

E é precisamente mais oxigênio que o corpo demanda quando alguém está praticando corrida.

De acordo com o texto “Exercício físico e poluição: o que devo saber”, publicado no site oficial do Centro de Práticas Esportivas da Universidade de São Paulo (Cepe-

-USP), se uma pessoa pratica atividade física mais intensa por 30 minutos em uma via de grande fluxo de veículos, no fim da atividade o ar que ela respirou equivale a ter fumado 10 cigarros. Isso porque além do monóxido de carbono, um veículo emite poluentes como óxidos de nitrogênio, hidrocarbonetos e material particulado.

Apesar disso, é óbvio que é melhor praticar atividade física, mesmo se expondo a alguns perigos, do que levar uma vida sedentária. O que o atleta urbano pode fazer para amenizar o problema é tomar alguns cuidados. Veja algumas dicas que reunimos para garantir um modo mais saudável de se exercitar e com menor risco de algum tipo de violência.

- Dê preferência às primeiras horas da manhã (entre 5:30 e 7:30,

se possível) ou à noite (após as 20 horas). Nesses períodos, devido ao menor tráfego de veículos, a concentração de gases poluentes está em quantidade menos nociva;

- Evite correr em nas vias com trânsito mais intenso, exatamente porque a proximidade com os veículos em movimento aumenta a exposição aos gases poluentes;

- Procure praticar a atividade física junto com outras pessoas, seja uma turma de amigos ou através de uma assessoria esportiva. Isso traz mais segurança tanto em relação a possíveis assaltos quanto à visibilidade do grupo para motoristas que estejam trafegando no local;

- Nunca corra no asfalto, disputando espaço com os veículos, nem no acostamento. Especialmente se a corrida for à noite.

O risco de não ser visto por um motorista com o veículo em alta velocidade é muito grande;

- Percorra um trajeto em que o piso não tenha muitas irregularidades nem obstáculos, como cruzamentos (mesmo com semáforo);

- Se for correr com música nos ouvidos, mantenha o volume em um nível que lhe permite perceber buzinas, movimentação de grandes veículos (como ônibus ou caminhões, os quais têm muitos pontos cegos para os motoristas) ou eventuais gritos de alerta diante de algum perigo iminente;

- Caso tenha um parque ou praça perto de casa, dê preferência a esses locais. Além da proximidade com a vegetação, eles geralmente oferecem espaços mais adequados e seguros para pedestres e atletas. 🌀

WISA®

PEÇAS DE REPOSIÇÃO
DESEMPENHO ORIGINAL

Estaremos na
AUTOMEC
15ª FEIRA INTERNACIONAL DE AUTOPEÇAS, EQUIPAMENTOS E SERVIÇOS

De 25 a 29 de abril/23,
no São Paulo Expo.
Visite nosso stand · A 186



AS PEÇAS DE REPOSIÇÃO
MAIS CONFIÁVEIS DO
MERCADO AUTOMOTIVO.

MAIS DE **30 ANOS** DE
EXPERIÊNCIA, TRADIÇÃO
E TECNOLOGIA.

Nosso rigoroso compromisso com a qualidade garante total conformidade com as especificações técnicas das peças originais.

É por isso que quem compra WISA nunca troca de marca.

Somos especialistas na fabricação de antichamas, cavaletes e cotovelos de válvula termostática, tubos de arrefecimento e capas de correia dentada.

☎ • 11 4402 2049
• 11 4402 2050

🌐 wisa.ind.br

WISA®
INDUSTRIAL



Entretenimento ao volante

A central multimídia transforma o carro em uma extensão do smartphone, dando acesso a uma infinidade de recursos.

Veja algumas informações sobre esse equipamento

Já vai longe o tempo em que o máximo de ostentação era um toca-fitas TKR cara preta que os proprietários tiravam do painel quando saíam do carro - tanto para exibi-lo quanto para evitar os furtos. Esse aparelho, vale ressaltar, conseguia ser melhor do que o som que vinha de fábrica na maioria dos veículos. Hoje, a moda é ter um kit multimídia com tela sensível ao toque e conectividade

de com o smartphone. E muitas montadoras, de alguns poucos anos para cá (meados da década de 2010), já estão oferecendo esse recurso na maioria das versões de seus modelos.

Mas para os que têm carros um pouco mais antigos ou de versões de entrada, que não são equipados com um multimídia de fábrica, há opções no mercado que permitem modernizar os modelos e deixá-los conectados com

PORTFÓLIO COMPLETO DAS MELHORES MARCAS?



tá na
mão

tá na
pellegrino

Tudo o que você precisa para fazer o melhor negócio em peças para auto, moto e acessórios, tá na mão.

A Pellegrino tem 29 filiais distribuídas pelos principais centros do Brasil, prontas para atender você com agilidade e eficiência, oferecendo variedade de marcas, peças de qualidade, apoio técnico, garantia, inovação e a parceria que só a nossa gente tem.



Prefere comprar direto pela internet?

Tá na mão também.

Faça seu pedido em: b2b.pellegrino.com.br

Pellegrino
Conte com nossa gente.



os serviços de áudio mais populares. E, claro, dar uma ostentada básica com a tela colorida touchscreen embelezando o painel. Compatibilidade com os sistemas Apple CarPlay e Android Auto é considerada, hoje, requisito básico para um sistema multimídia. Esse recurso permite que o motorista faça o espelhamento do seu smartphone (iPhone ou Android) no som, acessando serviços como Spotify ou Deezer, GPS e WhatsApp, dentre outros. A conexão pode ser com fio, via cabo USB, ou sem fio, via Bluetooth. O tamanho médio da tela fica entre 6,8 e 8 polegadas, de acordo com pesquisa que fizemos.

Outras comodidades permitidas por centrais multimídias são câmera de ré, TV e até ligação direta com a internet, sem precisar do smartphone (nesse caso, o proprietário conecta um chip de operadora no aparelho). Para todas as opções, o proprietário precisa verificar a capacidade que o veículo tem de se conectar a uma central multimídia (ou seja, o tipo de conectores de áudio que ele traz de fábrica) e fazer funcionar vários recursos que ela oferece. O mais indicado é procurar

a orientação de um profissional especializado.

E falando em orientação, uma informação importante é a diferença de padrões de tamanho dos aparelhos. São dois principais: no chamado 1 Din, a central multimídia tem cerca de 17,9 cm de largura e 5cm de altura. No 2 Din, a tela é mais generosa, porque a largura é mais ou menos a mesma, mas a altura é o dobro: 10 cm.

Caso o local reservado para o som do carro não seja o ideal para um ou outro padrão, existe a opção de comprar uma nova moldura. Fizemos uma pesquisa em sites de comércio eletrônico e vimos que não é difícil encontrar opções para vários modelos. E o custo não é alto: o valor máximo encontrado não chegou a 200 reais. Considerando que para uma boa central multimídia (com base em pesquisas que fizemos também na internet) o proprietário vai desembolsar (em média) algo entre R\$ 700,00 e R\$ 1.200,00, o valor da moldura, em relação ao custo final, compensa o investimento.

E já que falamos em preço, dá para ver que o gasto para ter uma central multimídia, considerando todos os custos, não é dos mais

baixos, se o consumidor quiser um aparelho com bons recursos. Os valores colocados acima são uma média, mas da mesma forma que há opções bem simples, custando pouco menos de 300 reais, há modelos sofisticados que podem chegar a mais de R\$ 5 mil. E esses equipamentos não são fáceis de tirar do painel e levar para todo lado, como eram os velhos toca-fitas TKR. Como o risco grande de roubo existe desde os primórdios, no Brasil - a violência, aliás, só aumenta no país - esse é um tipo de bem que não interessa muito às seguradoras para fazer cobertura.

Considerando esse perigo, uma opção interessante que encontramos é a de procurar centrais multimídias que são específicas para cada modelo. Diferentemente das universais, elas vêm com dimensões definidas para o painel que vem da fábrica. Por isso, podem não atrair tanto os ladrões quanto as universais. O ideal, como dissemos, é fazer uma boa pesquisa, considerando as características do veículo que vai receber a central. 🌀





DISTRIBUIDOR DE ACESSÓRIOS AUTOMOTIVOS



Acesse agora mesmo
nosso catálogo digital.
Aponte a câmera do seu
celular para o QR Code



- ▶ MAIS DE 60 MARCAS.
- ▶ MAIS DE 6 MIL ITENS.
- ▶ ATENDEMOS TODO NORDESTE.
- ▶ DESDE 2015 NO MERCADO DE REPOSIÇÃO.

Chama no zaap :



(85) 9.9686-5650 - Fortaleza-ce
(86) 9.9945-0509 - Teresina-pi

SOLICITE JÁ O SEU ACESSO!

- Faça orçamentos a qualquer momento, de qualquer lugar.
- Tenha acesso ao estoque e valores em tempo real.
- Acompanhe seu pedido, inclua ou retire itens como preferir.

Layout Simples.



Tradição e modernidade



Corvette Z06 reúne a força de um modelo com mais de meio século de existência no mercado com recursos de alta tecnologia e performance de carros de competição

Em um país como os Estados Unidos, que cultua o automobilismo, não é difícil encontrar modelos que se tornaram ícones mundiais. Um deles, certamente, é o Corvette, que desde a década de 1950 (ou seja, há mais de 70 anos) encanta aficionados de todo o planeta com suas várias versões e motores. E nesta edição vamos falar de uma delas, o Z06. Segundo a Chevrolet, o modelo 2023 veio dois anos após a estreia do Corvette Stingray e “foi projetado e desenvolvido para atuar como uma ferramenta de precisão nas pistas”. E para falar de um supercarro, a melhor maneira é, certamente, começar pelo motor. Trata-se de um modelo LT6 V8 com 5,5 litros de volume que, de acordo com a

Chevrolet, “marca um retorno à aspiração natural para um modelo de desempenho com capacidade para pistas de corrida”. Ou seja, o mais tradicional e o mais norte-americano possível. A escolha desse sistema, explica a fábrica, se deu pela “capacidade de resposta e rastreabilidade, duas características dos motores naturalmente aspirados” e que proporcionam “uma experiência de direção envolvente para os puristas”. Uma versão do LT6, vale ressaltar, é usada desde 2019 no Corvette C8.R, um bólido de competições da Chevrolet. Com bloco em alumínio, ele tem 670 cavalos de potência a 8.400 rpm, torque de 68,3 kgf.m de torque a 6300 rpm e vai de 0 a 100 km por hora em 2,6 segundos. Só para efeito de com-

paração, caro leitor, um Audi R8, equipado com um motor V10, tem 610 cavalos de potência. Ou seja, o Z06, mesmo com um V8, consegue ser mais poderoso que a principal vitrine da marca alemã. Outra curiosidade interessante sobre o motor LT6 é que ele é montado à mão por mestres construtores na Bowling Green Assembly Plant, uma fábrica nos Estados Unidos que é a única habilitada em todo o mundo para produzir os sistemas de propulsão do Corvette em suas várias versões. “Os construtores usam ferramentas de precisão e as peças do motor são ajustadas para atender às especificações exatas da Chevrolet. Cada motor possui uma placa no coletor de admissão com a assinatura do técnico



que o fabricou do início ao fim”, diz a montadora.

Em relação ao design, o projeto do Z06 é baseado nas pistas de corrida. Quase todos os detalhes externos do carro, explica a Chevrolet, servem a algum propósito relacionado a aerodinâmica, dirigibilidade ou resfriamento. Para garantir mais aderência, as rodas dianteiras são de 20 polegadas com pneus 275/30 e as rodas traseiras são de 21 polegadas com pneus 345/25.

O modelo oferece dois níveis de suporte aerodinâmico. O padrão apresenta um divisor dianteiro e um spoiler traseiro com um bico de vime fixo instalável (para aumentar a força descendente, deixando o carro agarrado no chão). Há também um pacote de fibra de carbono opcional que adiciona um divisor dianteiro maior, canards (uma espécie de pequena asa, que também é usada na aviação), um aerofólio e strakes aerodinâmicos na parte inferior da carroce-

ria (estruturas de direcionamento colocadas embaixo do carro) para máxima força descendente e mais capacidade de manobra.

E por falar em capacidade de manobra, o carro conta com o recurso Driver Mode Selector, que oferece opções como controle eletrônico de estabilidade, controle de tração (altera o torque do motor para dirigir em condições adversas), intervenção automática no freio durante a condução e limitador de deslizamento. Em relação a luxo e conforto, a versão topo de linha do Z06, a 3LZ Coupe, vem com mi-

mos como 8 opções de cores para o interior, sistema de som Bose (uma grife mundialmente famosa) com 14 alto-falantes e tela digital de 12 polegadas.

O preço final para toda essa combinação de tecnologia, desempenho e comodidades que o Z06 oferece em sua versão mais cara é, nos Estados Unidos, de aproximadamente 120 mil dólares. Considerando um câmbio de 5 reais para o moeda americana, isso daria, no Brasil, R\$ 600 mil, sem incluir taxas, impostos e lucros de revendedores locais. 🌀

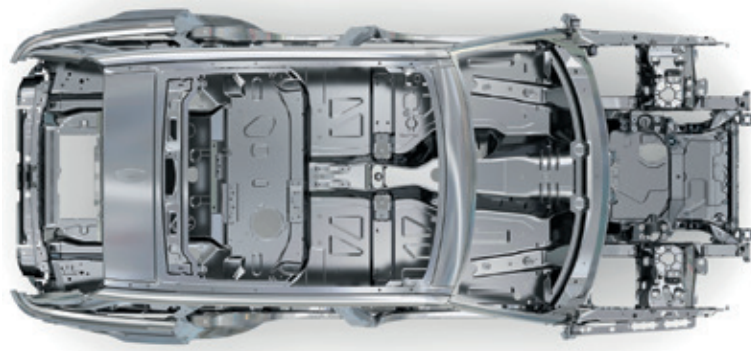


Mais leveza, mais resistência, mais economia

O alumínio começa a ocupar cada vez mais espaço nas linhas de montagem, trazendo melhor desempenho e menos consumo de energia

Já vai longe o tempo em que, após a liberação do mercado brasileiro a veículos importados, nos anos 1990, os consumidores movimentavam uma intensa disputa entre o Toyota Corolla e o Honda Civic. Daquele período até hoje, os SUVs começaram a ganhar cada vez mais mercado, diminuindo o dos sedans, e na rivalidade entre Corolla e Civic, este último passou a perder feio do seu concorrente. E pelo lançamento do novo Civic, a Honda, realmente, pode ter desistido de brigar com a Toyota. Disponível em versão única com motorização híbrida e com preço sugerido de R\$ 244.900,00 (aproximadamente 50 mil reais acima do Corolla Altis Hybrid Premium), o sedan é um carro que temos dificuldade de avaliar se tem potencial para atrair os consumidores do segmento.

Como a produção nacional do Civic foi encerrada em 2021, o novo modelo, que representa a 11ª geração, é importado da Tailândia. De acordo com a Honda, essa versão inaugura no sedan a tecnologia e:HEV. O sistema usa dois motores elétricos combinados a um motor 2.0 a combustão. O motor elétrico tem 184 cv e 32,1 kgfm. Já o motor a gasolina ofe-



rece 143 cv de potência a 6.000 rpm e 19,1 kgfm de torque máximo a 4.500 rpm. Como acontece com os carros híbridos, o sistema e:HEV tem três modos de condução: o EV Drive, 100% elétrico, o Hybrid Drive, com elétrico e a combustão, e o Engine Drive, só com o motor a combustão. Em relação aos modos de condução, há o "Normal", o "Sport", o "Eco" e o "Individual". Eles seguem, também, o padrão existente no mercado. No modo "Sport", a resposta ao acelerador será mais direta, para uma condução esportiva. Em "Eco", a atuação do acelerador privilegia a economia. No "Individual" é possível personalizar parâmetros como a resposta do acelerador e do sistema de direção. O modo "Normal", por fim, usa o padrão do carro em "um balanceamento entre per-

formance e eficiência", segundo a Hm e ajusta a direção com o objetivo de auxiliar o motorista a manter o veículo recursos, nesse quesito, são bancos dianteiros com ajustes elétricos para motorista e passageiro e estabilizador corporal, chave com partida remota do motor, ar condicionado dual zone, carregador sem-fio para celular e teto solar.

Por sua importância, considerando o histórico no mercado brasileiro, o Civic não pode ser declarado carta fora do baralho. Além disso, ele volta só com versão híbrida, o tipo de Com uma pressão cada vez maior por economia de energia, seja ela vinda de um motor a combustível ou um elétrico, as montadoras buscam soluções que possam melhorar o desempenho dos seus veículos. E uma dessas soluções é o uso do





K'lassic

UM
CLÁSSICO
PARA VOCÊ
CURTIR
NO
CARRO



A nova linha de amortecedores KYB que apresenta qualidade, segurança e custo-benefício.

Conheça essa e outras linhas disponíveis no nosso site!

Siga a KYB  [kyb.amortecedores](https://www.facebook.com/kyb.amortecedores)  [linkedin.com/company/kyb-brasil/](https://www.linkedin.com/company/kyb-brasil/)  [kybamortecedoresoficial](https://www.instagram.com/kybamortecedoresoficial)  [KYBAmortecedores](https://www.youtube.com/KYBAmortecedores)

Central de Atendimento
0800 9400 592

KYB

Our Precision, Your Advantage



alumínio, metal que, dependendo do componente, pode reduzir seu peso em quase 50%. Um dos principais motivos para isso é a sua densidade, que é aproximadamente 1/3 da densidade do aço. Além disso, o metal é mais eficiente na dissipação de calor - problema que está entre os maiores desafios dos fabricantes de motores, já que aquecimento elevado do motor também implica em menos desempenho e mais gasto de combustível.

Vale ressaltar, no entanto, que o uso do alumínio no setor automotivo está longe de ser uma novidade. A montadora Jaguar, de origem britânica e especializada em modelos de luxo de alta performance, usou painéis com o metal no XK120, que foi produzido entre as décadas de 1940 e 1950. Desde essa época o uso de alumínio foi crescendo nos carros da empresa: o C-Type e o D-Type, que competiam na famosa corrida do circuito de Le Mans (França) na década de 1950, já tinham chassi e carroceria de alumínio.

A diferença, agora, é que o uso do material está cada vez mais presente em modelos mais simples e próximos da realidade. Um exemplo é o motor EA211, da

Volkswagen. Ele começou a equipar "populares" como Gol, Voyage, Fox e Up no início da década de 2010. Os componentes com alumínio, nesse motor, são dois dos mais importantes: o cabeçote e o bloco - ou seja, a estrutura básica do sistema de propulsão. Dentre as vantagens do uso do metal, o motor ficou 15 kg mais leve que um similar feito de aço. Isso resultou em mais eficiência e menor consumo de combustível.

Se apenas dois componentes de alumínio conseguem 15 kg a menos no peso do carro, e se a carroceria for com esse material, quanto é possível reduzir? Um exemplo que ajuda a entender como a diferença pode ser significativa é o Range Rover, SUV da Land Rover. A adoção de uma carroceria de alumínio fez o carro ficar quase meia tonelada mais leve. Considerando que os SUVs, hoje, são os vilões do consumo de energia, por serem enormes e pouco aerodinâmicos, é possível ter uma ideia de como a troca do aço pelo alumínio pode fazer a diferença.

Outra vantagem do alumínio em relação ao aço é que ele apresenta mais resistência mecânica (se deforma menos) e sofre menos corrosão. Se um carro tem peças como capô, portas, para-lamas e painéis internos em alumínio, por exemplo, ele vai conseguir

ser mais leve sem comprometer a rigidez necessária para garantir a segurança de motorista e passageiros, em caso de uma batida. Mas com tantas vantagens, por que o alumínio não está presente de forma massiva nos veículos? A resposta, como sempre, é o custo. Seu processo de produção é aproximadamente três vezes mais caro que o do aço. Para o Brasil, especificamente, outro problema é que o alumínio é uma commodity, ou seja, material cotado de acordo com a variação do dólar. Como o real anda valendo muito pouco, o preço por aqui fica ainda mais proibitivo.

Não é à toa que, no Brasil, os carros fabricados no País têm o alumínio mais presente apenas no bloco e no cabeçote do motor, aplicação nas quais já existe mais know-how nas linhas de montagem e nas oficinas mecânicas e retíficas. Enquanto isso, em regiões como Europa, Estados Unidos e Japão o uso do metal avança a passos largos.

A norte-americana Tesla, por exemplo, implantou um processo que constroi de forma rápida uma carroceria inteira de alumínio. A ideia da empresa é agilizar seu processo de produção com o metal e aproveitar suas vantagens para reduzir o número de componentes. Ou seja, um estágio de amadurecimento da produção. 🌀





APC
A MARCA DA QUALIDADE

*Kits e Reparos de Caixa e
Bomba de Direção Hidráulica
para Linhas Leve e Pesada*

Consulte nosso
distribuidor
na região:



autofort
nordeste



autofortnordeste.com.br



85 4012-1313

VISITE-NOS!
25 A 29 DE ABRIL
SÃO PAULO EXPO

AUTOMECA

15ª FEIRA INTERNACIONAL DE AUTOPEÇAS, EQUIPAMENTOS E SERVIÇOS

biancheti



NOVA LOJA ON-LINE


COBRA

CONEXÃO QUE
MOVIMENTA
SEU NEGÓCIO

**Do nosso estoque
para o seu!**

Fácil, rápido e seguro.



 loja.cobrarolamentos.com.br



Tenha acesso a todo o portfólio, disponibilidade de produtos e consulta de preços.

Conheça a loja online





Nonô Figueiredo
Ex-piloto, consultor de automobilismo esportivo e fundador da equipe Cobra Racing Team

Olá amigos e amigas, Vem aí a temporada 2023, confira o calendário!



No dia 26 de março começou a temporada da TCR South America. A primeira etapa foi realizada na cidade de Córdoba, Argentina. Em abril teremos as etapas em terras Portenhas, dia 16 em Rosário e dia 30 no fantástico autódromo de Termas do Rio Hondo. Dia 11 de junho em Interlagos teremos a primeira etapa brasileira, seguindo depois para o Uruguai no autódromo de Rivera dia 23 de julho. Nos meses de agosto teremos as etapas de Montevideú dia 20 no Uruguai e San Luis dia 27 na Argentina, essas duas provas farão





parte do TCR WORLD TOUR uma novidade da TCR em 2023. Foram selecionados 9 eventos ao redor do mundo para fazer parte do World Tour, onde além das equipes e pilotos que fazem parte do respectivo campeonato, outros 16 pilotos que competem pelo título mundial se juntarão ao grid, elevando o nível técnico além de gerar uma visibilidade mundial para essas duas etapas. Voltaremos ao Brasil para as três últimas etapas, que acontecerão: 24 de setembro na cidade de Santa Cruz do Sul, dia 22 de outubro em Mogi Guaçu e a grande final dia 03 de dezembro no autódromo de Brasília.

A Cobra Racing Team estará presente com dois carros de diferentes marcas, um Audi RS3 e um Toyota Corolla.

A partir da próxima coluna contarei todos os detalhes das primeiras etapas. Conto com a torcida de todos. 🏁

TCR South America
FORMULA CAR CHAMPIONSHIP

CALENDÁRIO TCR SOUTH AMERICA

26 MAR SPRINT CÓRDOBA	16 ABR SPRINT ROSÁRIO	30 ABR ENDURANCE TERMAS DO RIO HONDO	11 JUN ENDURANCE INTERLAGOS	23 JUL SPRINT RIVERA
20 AGO SPRINT EL PINAR	27 AGO SPRINT SAN LUIS	24 SET SPRINT SANTA CRUZ	22 OUT SPRINT VELOCITTA RODADA DUPLA	03 DEZ SPRINT BRASÍLIA

TCR WORLD TOUR

Cobra RACING TEAM





Quem avisa, amigo é: a importância da contabilidade empresarial

As empresas precisam investir na profissionalização do controle de processos ligados à área tributária e acompanhar atentamente os balancetes

Tratar da temática relacionada às questões contábeis e fiscais das organizações geralmente é um tema que pega os empresários despreparados. Venho abordando este ponto há vários anos, sempre enfatizando a importância que devemos dar às tratativas relacionadas ao planejamento, ao controle e à execução dos processos fiscais e tributários. O número de gestores que ainda não acordaram para esta realidade é muito grande e boa parte deles só vai entender a necessidade de mudança quando tiver algum tipo de prejuízo relacionado à sua negligência nessa área.

A velocidade com que os órgãos de fiscalização vêm se organizando e interligando os dados é desproporcional à lentidão das empresas para se prepararem ou mesmo procurarem ser assessoradas para interagir com este novo ambiente. Além dis-

so, o mercado de prestadores de serviço em processos fiscais e tributos vem, de forma acelerada, se modernizando e a oferta de empresas de qualidade fica cada dia mais diversificada. Mesmo assim, o movimento dos empresários em direção a mais investimentos na área ainda é visto como elevação de custo.

A contabilidade, assim como as demais áreas operacionais da empresa, requer um conjunto de processos bem definidos e uma equipe qualificada para que a empresa possa colher resultados confiáveis. Normalmente as empresas fazem a terceirização do serviço contábil e fiscal, mas essa prática não as torna isentas de responsabilidades.

A terceirização deixa, na verdade, o processo mais complexo: o fato de envolver terceiros em uma atividade operacional da empresa requer um link de fixação muito eficaz entre ela e esses terceiros.

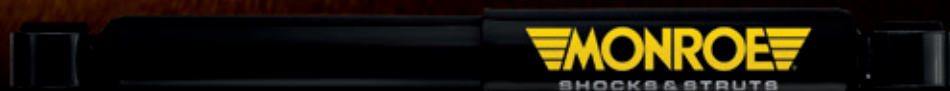
Estamos falando, aqui, de interligação de sistema, onde devem ser os mesmos no envio de documentações físicas, em ambos os casos. Quanto maior a segurança no processo, mais seguro também será o resultado obtido.

Importante citar, ainda, que o resultado dos trabalhos contábeis é materializado em um relatório padrão denominado de balanço ou balancete. O gestor deve, necessariamente, acompanhar com seu contador a leitura deste documento de forma mais responsável e profissional, gerando um plano de trabalho de proteção da empresa.

Fica a dica: o gestor moderno deve integrar as responsabilidades fiscais e contábeis às suas prioridades e buscar se qualificar para interagir de forma competente e responsável.

Quem avisa, amigo é.
Faça sua parte.
Sucesso! 🍀

ANTES DE PEGAR A ESTRADA O QUE NÃO PODE FALTAR NA LISTA DE VIAGEM É:
VERIFICAR AS CONDIÇÕES DOS AMORTECEDORES.



Os amortecedores são componentes muito importante para os carros. Um equipamento em perfeito estado pode fazer diferença em uma curva mais fechada, em uma ultrapassagem, ou mesmo se aparecer um buraco inesperado na sua frente.

PROCURE O SEU MECÂNICO DE CONFIANÇA!



A PRIMEIRA



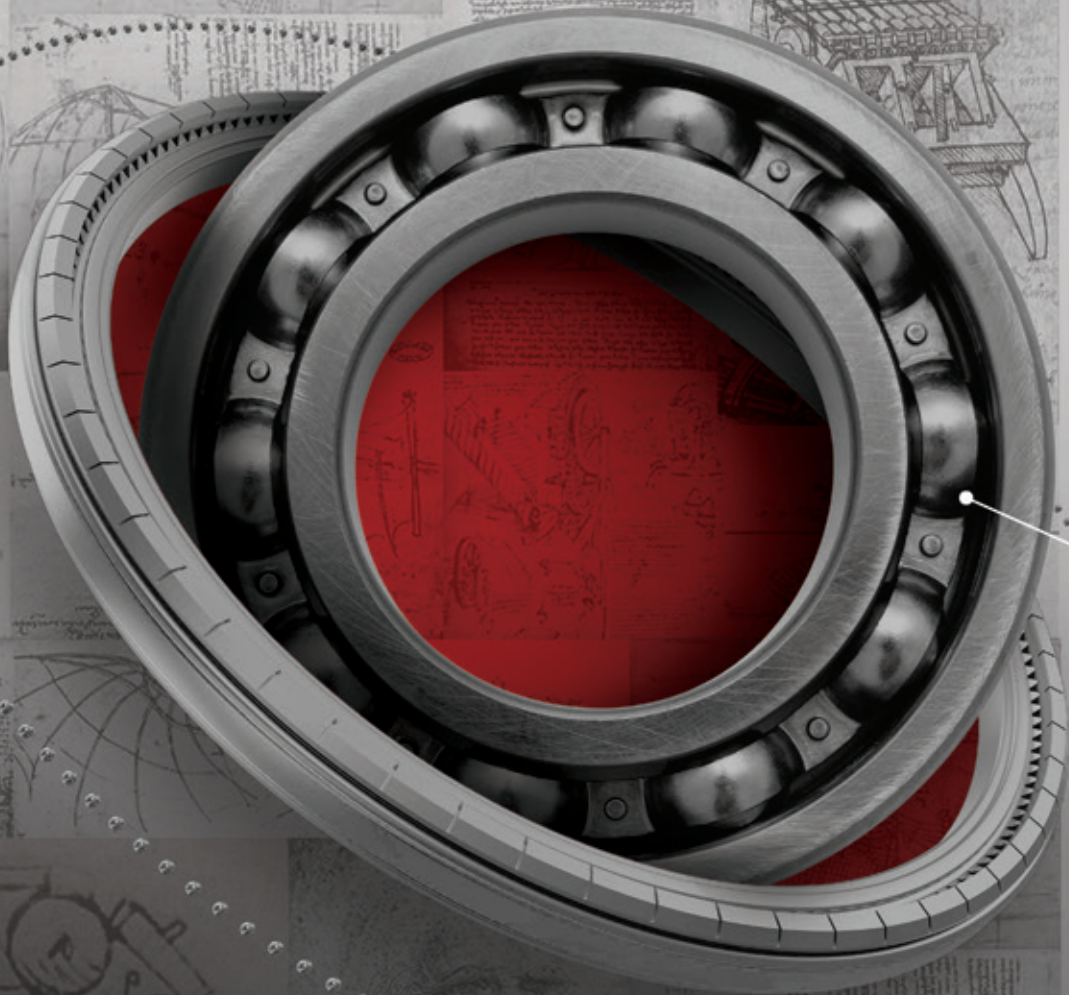
PARA O MUNDO



PARA O NORDESTE



Nº 1 EM ROLAMENTOS





loja.cobrarolamentos.com.br

O DIA DO ROLAMENTO ESTÁ CHEGANDO 2 DE MAIO



**Da Vinci criou o rolamento e evoluiu
nosso mercado para sempre.**

Vamos comemorar esse feito histórico
e queremos a sua participação, afinal,
você é a peça-chave dessa evolução.

Acompanhe nossas redes sociais e saiba mais



@cobrarolamentos



cobrarolamentos.com.br



Fersa

FRASLE

FREMAX

Hyper Protes

IKS

IMA

Indisa

Koyo

KYB

FAB

MAHLE

MANN
FILTER

MAZZICAR

SABO

SACHS

SAMPEL

SKF

SNR

SPICER

STAN

Tecfil

TIMKEN

TRW

URBA

Valeo

VARGA

viemar



Arnóbio Tomaz

Dodge Polara

Modelo compacto da Chrysler circulou por um bom tempo nas ruas do Brasil. Hoje, restam alguns exemplares com colecionadores

O Dodge 1800 foi um modelo que nasceu cheio de problemas mas evoluiu com o passar dos anos. Virou o Dodge Polara e chegou a deixar saudades. A sua primeira versão foi mostrada no VIII Salão do Automóvel, em novembro de 1972, ainda como modelo de pré-série. Na época, estavam chegando muitas novidades, como o Chevette, o Passat e a Brasília e ele era a alternativa da Chrysler para movimentar o mercado.

O lançamento para o público ocorreu em abril de 1973, e o carro logo passou a ser chamado

de "Dodginho". O 1800 trazia motor dianteiro (desenvolvendo 78 cv), tração traseira e câmbio de quatro marchas, sendo oferecido nas versões Luxo e Gran Luxo. Como a empresa apressou o lançamento, por causa do ano rico em novidades da concorrência, o Dodginho apresentou muitos defeitos de qualidade que comprometeram a sua imagem.

Em 1974 chegou a versão SE, de aparência esportiva e acabamento mais despojado, visando o público jovem. Na linha 1975, o Dodge 1800 era oferecido em quatro versões: básica, SE, Luxo

e Gran Luxo. Os modelos 1976 trouxeram uma novidade: disponível apenas nas versões Luxo e Gran Luxo, o carro foi rebatizado com o nome Polara, apresentando nova grade dianteira e lanternas traseiras redesenhadas, melhorando o aspecto visual.

Na mecânica, o cabeçote do motor foi retrabalhado e ele ganhou novo carburador. Com isso, a potência passou para 82 cv, tornando o Polara quase outro carro – principalmente se comparado dinamicamente ao 1800 de 1973. A performance lhe rendeu o título de "O Carro do Ano" no Brasil. Mais mudanças de estilo foram incorporadas em 1978, incluindo aí nova frente, com faróis retangulares e lanternas traseiras redesenhadas. No ano seguinte, o Polara Gran Luxo ganhou novo tecido de estofamento, além de frisos protetores laterais – os carros de 1978 tinham apenas filetes na pintura. E como equipamento opcional, uma grande inovação para um veículo dessa categoria: transmissão automática de quatro velocidades com alavanca seletora no console.

Ainda em 1979, a Volkswagen adquiriu o controle acionário da Chrysler do Brasil, selando as-





sim o destino do Dodge nacional. Nas mãos da Volkswagen, o Polara 1980 recebeu para-choques com polainas plásticas e bancos dianteiros de encosto alto. Foi lançada depois a versão GLS, com carburador Weber e acabamento ao mesmo tempo luxuoso e esportivo, com painel de instrumentos importado contendo seis mostradores.

Pouco tempo depois, a Volkswagen absorveu o restante da Chrysler e começou a preparar a antiga fábrica do Dodge para produzir seus caminhões. Deste modo, as previsões mais sombrias se confirmaram e o Polara, assim como os demais modelos da marca, teve a produção oficialmente encerrada em 1981, após 92.665 unidades fabricadas. Atualmente existem poucas unidades em boas condições circu-

lando por nossas ruas, virando peça de museu. Aqui em Fortaleza há conhecimento da existência de apenas dois, sendo um com transmissão automática. 🚗



Delphi Technologies



Para mais informações,
entre em contato:

📞 (83) 3508-0237

📱 (83) 99363-8061

🌐 vendas@franap.com.br

FRANAP[®]
REPRESENTAÇÕES

ÁREAS DE ATUAÇÃO:
AL, PE, PB, RN e CE.

UM CAMPEONATO DE GRIFE

A Porsche GT3 Cup Challenge traz para as pistas brasileiras toda a performance característica do 911, um dos modelos mais famosos da montadora alemã

FOTOS: DIVULGAÇÃO



Quem tem até 20 anos de idade, hoje, não vai saber o significado da abertura do mercado brasileiro às importações, em 1990, mas a verdade é que esse ano representou um marco no setor automotivo brasileiro. E por que estamos falando sobre isso na nossa matéria de competição? Porque sem ela seria impossível a chegada dos automóveis que permitiram iniciar, em 2005, a Porsche GT3 Cup Challenge, competição oficial, no Brasil,



da lendária marca alemã. Coincidentemente, a copa Porsche começou na Alemanha em 1990, exatamente quando os portos brasileiros foram abertos para a importação. Foram precisos, portanto, 15 anos para que a ideia amadurecesse suficientemente e a corrida tivesse lugar no País. Na temporada de 2023, a prova tem 119 pilotos homologados e nove provas distribuídas entre as cidades de São Paulo e Goiânia. Há também a previsão de duas provas “internacionais”, segundo os organizadores, mas os locais não foram divulgados. A estrutura do campeonato é um tanto complexa. São realizadas duas disputas diferentes: a Sprint (corridas de curta duração nas quais é explorada mais a velocidade), com seis etapas, e a Endurance (prova mais longa com pit stops para reabastecimento e troca de pneus), com três. Dentro dessas categorias, há divisão





dades do automobilismo esportivo: Rubens Barrichello, Christian Fittipaldi e Nelson Piquet Junior. E também no universo de gente famosa, o ator Caio Castro integra o time de competidores. Os modelos usados nas provas são duas versões do Porsche 911: GT3 Cup 991 com 450 cv de potência a 7.500 rpm e GT3 Cup 991 II com 460 cv a 7.500 rpm. A transmissão tem seis velocidades e é controlada pelos chamados shift paddles (as borboletas no volante). Em ambos os modelos, portas, capô traseiro e pára-choque traseiro são de fibra de carbono, material com densidade 2 vezes menor que a do alumínio e mais de 5 vezes menor que a do aço. 🏎️

de classes de acordo com a experiência dos pilotos. Os mais feras ficam na Carrera Cup e na Sprint Challenge. Já a Sport é a intermediária e a Rookie é destinada aos iniciantes.

A exemplo do que acontece com outras disputas (como a Stock Car, por exemplo) e diferentemente da Fórmula 1, na Porsche GT3 Cup Challenge é feito o maior nivelamento possível dos carros para que a competitividade dos pilotos seja estimulada e a habilidade de cada um seja o grande diferencial nas corridas. Uma única equipe é responsável por deixar os modelos prontos para as provas. Ela também faz os consertos e ajuda os pilotos. Cada piloto tem um engenheiro de pista e um mecânico. O trabalho do primeiro é assessorar os competidores com análise de dados, para que seja encontrado o melhor acerto possível dos carros. O engenheiro também fornece informações como tempos das voltas e quanto resta de treino. Como o acerto básico é igual em todos os carros, só há autorização para fazer mudan-

ças no ajuste da barra estabilizadora e na inclinação da asa traseira. Já o trabalho dos mecânicos consiste em fazer todas as checagens para verificar se o carro está pronto para treinos e corridas e executar as manutenções necessárias.

Na lista de pilotos da Porsche GT3 Cup Challenge, reparamos dois detalhes interessantes. O primeiro é a presença de duas mulheres competindo em pé de igualdade com os homens. O outro é uma sequência de celebri-



Toda a programação e mais informações sobre a prova podem ser obtidas no site oficial, no endereço www.porshegt3cup.com.br. Confira a lista das provas que constam no calendário de 2023:

- Etapa 1 – Sprint – Interlagos (SP) – 4 e 5 de março
- Etapa 2 – Sprint – Velocitta (SP) – 15 e 16 de abril
- Etapa 3 – Sprint – Goiânia (GO) – 27 e 28 de maio
- Etapa 4 – Endurance – Goiânia (GO) – 4 de junho
- Etapa 5 – Sprint – Interlagos (SP) – 15 e 16 de julho
- Etapa 6 – Sprint – Internacional – 2 e 3 de setembro
- Etapa 7 – Endurance – Internacional – 10 de setembro
- Etapa 8 – Sprint – Interlagos (SP) – 4 e 5 de novembro
- Etapa 9 – Endurance – Interlagos (SP) – 18 de novembro



**Localização atual:
Em todo o Brasil**



Posicione a câmera
do seu smartphone
para acessar.

Conheça nossas redes sociais:

 @disapedistribuidora

 Disape Autopeças

»Disape
Distribuidora de Autopeças

ATIVE O MODO OFF ROAD

POEIRA, LAMA
E NEGÓCIOS
LUCRATIVOS!



12 a 15
OUTUBRO/23
AUTÓDROMO DO EUSÉBIO

AUTOP OFF ROAD

2ª EDIÇÃO

GARANTA SEU ESPAÇO E SEJA UM EXPOSITOR:

(85) 3206-6191 (85) 98891-5533

coordenacao@autop-offroad.com.br

www.autop-offroad.com.br

realização:



Sistema
Sincopeças
Assopeças
Assomotos

CADERNO ESPECIAL

AUTO NEWS

ssa-ce.com.br

SSA.Ceara

@ssa_ce



ASSOMOTOS

*20 anos de luta, determinação
e associativismo!*

EXPEDIENTE

Presidente: Ranieri Leitão | Executiva SSA: Sílvia Cavalcante | Marketing: Sarah Araújo
Projeto Gráfico e Diagramação: GO! Branding + Design.

Este material é um projeto gráfico e editorial de inteira responsabilidade do setor de Comunicação e Marketing do Sistema Sincopeças Assopeças Assomotos. Para mais informações, sugestões ou críticas, entre em contato conosco: (85) 3206 6191 | comunicacao@ssa-ce.com.br

ASSOMOTOS

20 anos de luta, determinação e associativismo



Batalhar diariamente pelo segmento de motopeças, sempre traçando objetivos arrojados e focando no que há de mais relevante e atualizado para o setor. Este foi o desafio da Assomotos, que completou 20 anos em março de 2023. Desde 2003, todos os envolvidos no projeto sempre confiaram e enxergaram possibilidades de sucesso. A batalha conjunta - respirando asso-

ciativismo - foi mais do que necessária para garantir a sustentabilidade da associação a longo prazo.

Uma característica do motociclista é a colaboração. Seja nas ruas da cidade ou em seus motoclubes, é um grupo unido e que não mede esforços para se ajudar. Este comportamento pauta totalmente as iniciativas da Assomotos e dos em-

presários do segmento, que refletem totalmente no fortalecimento do setor como um todo. A prova é que os 20 anos de trabalho árduo valeram a pena!

Para recordar e tornar ainda mais rica a comemoração, convidamos rostos históricos e importantes nessas duas décadas de história. Confira os depoimentos a seguir:

VENAÍ A 2ª EDIÇÃO DA

AUTOP

D U A S R O D A S

*SEJA UM DISTRIBUIDOR EXPOSITOR
NO EVENTO QUE GEROU MAIS DE
R\$ 1 MILHÃO EM NEGÓCIOS
NA SUA PRIMEIRA EDIÇÃO EM QUIXADÁ/CE!*

**15 A 17
JUNHO
2023**

**LIMOEIRO
DO NORTE
CEARÁ**

*VENDAS DE ESPAÇOS
INICIADAS:*



**(85) 3206-6191
(85) 98891-5533**



Sistema
Sincopéças
Assopeças
Assomotos

“Como é gratificante fazer parte dos 20 anos da Assomotos junto ao SSA e ver como ela está participativa e atualizada no setor de peças. Como segundo presidente na história da entidade, lembro quão difícil foi dar continuidade para o nosso segmento ter uma boa representatividade no mercado. Agradecemos ao Sebrae, nosso grande e parceiro incentivador no início e, hoje, ao Sr. Ranieri Leitão, que representa tão bem todo o segmento.”



Carlos Mauricio
Motopeças Planeta Ltda.

“Nesse momento de comemoração dos 20 anos da Assomotos, sinto-me orgulhoso de constatar a importância das conquistas para o setor e, mais ainda, por ter sido presidente no período em que nos unimos à Assopeças. Hoje, como vice-presidente, tenho a certeza de que estamos no caminho certo. Parabéns a todos que fazem a Assomotos!”

Francisco de Assis Tomaz
Tomaz Representações



“A Assomotos é minha faculdade! Ela me fez ser visto e ouvido no mundo das motopeças. Sempre acreditei que ‘gente precisa de gente’ no associativismo. Daí, quando fui convidado a participar, aceitei de prontidão e (pasmem!) já se foram 20 aninhos! Ser membro dessa instituição é tudo de bom! O associativismo nos abre portas e nos coloca lentes para enxergarmos com mais clareza onde estamos inseridos, não só como empresa, mas também como pessoas. Sou eternamente grato aos que fizeram e aos que tornaram a Assomotos uma realidade. Parabéns ao nosso amigo e fundador, Carlos Mota (in memoriam); ao nosso atual presidente, Ranieri Leitão; e aos associados por fazerem parte de uma associação jovem e tão bem representada.”



Raimundo Nonato Lessa
SOS Motos

“No dia 17 de março, comemoramos, com orgulho, os 20 anos da Assomotos! Esta data tem um grande significado, pois conta os anos da história e do trabalho de uma entidade e de homens abnegados por contribuir com o fortalecimento de um setor econômico. Quero aqui deixar registrada a minha admiração por todos aqueles, que de forma direta ou indireta, contribuíram para defender a grande família motopeças do Ceará.”

Ranieri Leitão
presidente do SSA.



OS NÚMEROS COMPROVAM O IMPACTO POSITIVO DA AUTOP NO SETOR:

DADOS REFERENTES A EDIÇÃO DE 2022.

**+R\$100
MILHÕES**
em negócios

+33mil
visitantes
específicos
do setor

+100
palestras
realizadas

+230
marcas
expositoras

AUTOP

21 a 24
agosto
2024 **Centro
de Eventos
do Ceará**



GARANTA JÁ O SEU ESPAÇO!
autopceara.com.br

[@autopceara](https://www.facebook.com/autopceara) [@autop_ceara](https://www.instagram.com/autop_ceara)

Organização,
Promoção e Realização:



Sistema
Sincopeças
Assospeças
Assomotos

Apoio:



Andrea Câmara
Administradora de empresas, Gerente
Comercial da Eletroparts Distribuidora.
andreaccamara@gmail.com



Desafios da sucessão familiar em oficinas mecânicas, como ter êxito e lucro?

Cerca de 90% das oficinas são empresas que passam de pai para filhos.

Lembra aquele menino que brincava no pátio da oficina mecânica quando você levava seu carro para o pai dele consertar? Pois esse menino cresceu e, hoje, é ele quem atende você. Esse é o cenário mais comum quando se trata de sucessão em oficinas mecânicas. Mas para essa sucessão ter êxito precisa ser bem planejada e o seu sucessor bem preparado.

O segmento da reparação automotiva é dominado por negócios familiares. Segundo dados do IBGE e do Sebrae, esse número passa dos 90%. Mas em contrapartida, 7 em cada 10 oficinas fecham no primeiro processo de sucessão. A estatística é preocupante, pois 65% dessas empresas fecham por disputas internas, 30% conseguem chegar à segunda geração e apenas 15% atingem a terceira geração.

Durante minhas visitas aos clientes reparadores sempre escuto suas histórias e constato os vários modelos de sucessões que, em sua grande maioria, são de pai para filho. Geralmente o pai é um reparador que funda a oficina e negligencia a administração por gostar apenas de consertar carros. O filho, que recebe mais es-

tudos que o pai, assume a gerência da empresa. Outro exemplo é quando o pai falece e o filho é obrigado a assumir a oficina, com ou sem afinidade, em uma sucessão direta e sem preparação.

Há também os casos em que o filho tem afinidade desde cedo para o negócio, cresce ao lado do pai aprendendo suas técnicas e desenvolvendo outras novas, capacita-se em cursos externos e toca a oficina junto ao pai. São vários os modelos existentes, mas para que a sucessão tenha êxito e o negócio seja lucrativo há pontos importantes que merecem total atenção dos gestores.

Uma sucessão por imposição decretará a falência do negócio em pouco tempo. Por isso, em primeiro lugar o sucessor tem que ter afinidade com o negócio e querer administrá-lo. E para isso, é muito importante que receba uma boa preparação técnica e administrativa através de cursos externos de capacitação e um bom treinamento de como funcionam todos os setores da oficina. Se o fundador pretende se aposentar, é recomendável que permaneça no negócio por mais um período até que seu sucessor esteja realmente apto a tocar o negócio.

Administrar a relação familiar é um dos pontos mais desafiadores. Um cuidado importante é separar o pessoal do profissional, com os problemas de casa ficando em casa e os do trabalho sendo resolvidos no trabalho. Manter o respeito no ambiente profissional, sem discussões pessoais na frente dos funcionários e clientes, é imprescindível para manter a liderança.

Fundador e sucessor têm de olhar para a mesma direção, respeitar o conflito de gerações e harmonizar a experiência adquirida pelo primeiro com as ideias inovadoras do segundo. Também é preciso manter um equilíbrio financeiro para que as mudanças trazidas pelo sucessor sejam saudáveis e não comprometam o caixa da empresa. Para isso é importante fazer uma reserva e calcular bem as despesas com pró-labores.

A sucessão familiar é, sem dúvida, um dos modelos de gestão mais comuns e, ao mesmo tempo, desafiadores e delicados. Mas ela traz um bom faturamento para o negócio. A transição deve ser planejada com antecedência e o gestor sucessor deverá ter um perfil corporativo que faça a empresa crescer, ser lucrativa e ganhar solidez no mercado. 🌀

HOMOLOGADO PELAS
2 MAIORES MONTADORAS



VOLVO VDS-3



MB APPROVAL 228.3



LUBRIFICANTES

AUTOMOTIVOS | INDUSTRIAIS | GRAXAS | AGRÍCOLAS



O LUBRIFICANTE QUE VOCÊ PODE CONFIAR.



INGRAX

www.unilubrificantes.com.br

Sua vida depende delas

De fácil manutenção, pelo baixo custo, e essenciais para a segurança do carro, as pastilhas de freio devem estar sempre em bom estado. Saiba mais sobre elas

Uma das coisas interessantes sobre alguns componentes automotivos é que, apesar de toda a modernidade que vemos nos modelos atuais, eles são invenções com mais de um século de existência. A diferença entre os originais e os usados hoje está apenas nas tecnologias de fabricação e nos materiais usados, mas o princípio de funcionamento é basicamente o mesmo. Um exemplo é a pastilha de freio, sobre a qual iremos falar a seguir.

Criada em meados dos anos 1900, começo do século XX, a pastilha (junto com o disco de freio) ainda compõe o sistema mais eficiente quando se trata de interromper o movimento de um veículo. Mas enquanto naquela época elas eram fabricadas com uma mistura que continha materiais como resina, algodão e madeira, as de hoje usam ligas de metal e até cerâmica.



Considerando esses materiais que as compõem, as pastilhas podem ser de quatro tipos. Classificando por ordem de custo, as mais baratas são as orgânicas. Elas podem conter grafite, aramida (fibra sintética de alta resistência), borracha e sílica (mineral extraído de rochas e de areias). Os componentes são unidos por uma resina, resultando no material sólido que entra em

contato com o disco.

A seguir, vêm as pastilhas semi-metálicas. Elas são um pouco mais caras que as orgânicas porque à resina são adicionados metais como latão, ferro, alumínio e bronze. A principal vantagem delas, em relação às orgânicas, é que, com a adição desses metais, melhoram a sua dissipação de calor e têm a durabilidade aumentada. O tipo



seguinte é o das pastilhas metálicas, que são à base de aço e trazem outros metais como ferro e cobre. Como resultado, elas são ainda melhores que as semi-metálicas, em termos de vida útil, dissipação de calor e eficiência nas frenagens. Obviamente, também são mais caras. Por fim, há as pastilhas de cerâmica. Elas são as mais eficientes porque a cerâmica é ainda melhor que os metais na resistência ao calor extremo. Isso faz com que elas sejam as ideais para modelos de alta performance, que aceleram de forma muito rápida e precisam de um sistema de freios seguro para também desacelerar no mesmo ritmo. E nessas frenagens súbitas, a tendência é que os componentes aqueçam muito, daí a vantagem principal do uso de cerâmica.

Devido ao alto preço, esse tipo de pastilha é mais presente em carros de marcas como Audi, BMW e Jaguar, que precisam de um desempenho mais confiável em situações extremas.

Como as pastilhas não têm preços muito absurdos (pelo menos as que são usadas na maioria dos carros comuns), o ideal é garantir que elas estejam sempre em bom estado, trocando quando for necessário. A vida útil delas é difícil de estabelecer, porque isso vai depender muito do uso e do tipo de condução do motorista. Mas é aconselhável fazer uma verificação a cada 20 mil km, pelo menos, ou quando for detectado algum sinal de desgaste. Confira a seguir algumas dicas para manter as pastilhas (e seu sistema de freio) sempre em dia e confiável.

- O material da pastilha que entra em contato com o disco

de freio fica preso a uma chapa de metal. Se você ouvir ruídos quando aperta o pedal para frear, pode ser que a pastilha já tenha se desgastado tanto que o contato com o disco esteja sendo feito com esse metal, resultando naquele barulho de “ferro com ferro”. Além de comprometer a segurança, isso pode corroer o disco, resultando em um prejuízo para o seu bolso. Por isso, não demore a ir ao mecânico para fazer uma revisão, se escutar esses ruídos;

- Se o carro começar a percorrer uma distância maior que o normal até conseguir parar ou o pedal de freio ficar mais pesado do que de costume, isso também pode ser por falta de aderência (por desgaste) da pastilha;

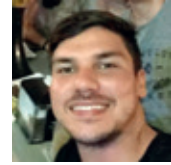
- Nas desacelerações (principalmente em descidas ou quando o carro estiver com muita carga) use o freio motor, ou seja, mantenha o câmbio engatado. Essa força adicional vinda do motor diminui a pressão sobre o sistema de freios, ajudando a aumentar a vida útil das pastilhas;

- Todo o sistema de freios do carro é interligado. Por isso, é importante fazer a manutenção periódica dos outros componentes que agem junto com as pastilhas, como os discos e o fluido de freio. 🚗



Felipe da Silva Frutuoso

Técnico em Manutenção Automotiva, Engenheiro Mecânico, Mestre em Ciências Físicas Aplicadas, doutorando em Engenharia Mecânica, possui vasta experiência em manutenção industrial, pesquisas em motores de combustão interna e combustíveis alternativos, assim como em emissões veiculares. Atualmente é Especialista Técnico do SENAI-CE e Professor dos cursos de Engenharia da Estácio.



Viabilidade do Hidrogênio verde como combustível para mobilidade

Na edição passada falamos do hidrogênio verde como solução de mobilidade sustentável para os veículos pesados, situação em que a propulsão puramente elétrica, com utilização de baterias e carregamento pela tomada, encontra limitações de autonomia e longo para recarga das baterias parado, algo indesejável para veículos de carga ou passageiros voltados para o trabalho. Já para os veículos leves de passeio, para os usuários comuns de veículos particulares, a solução de powertrain puramente elétrico se encaixa como uma luva, pois a utilização diária é baixa, menor que cem quilômetros, e a noite ficam estacionados na garagem, podendo ser recarregados na tomada para utilização no dia seguinte. Porém, é unanimidade entre os estudiosos da área que uma mobilidade sustentável passa pela diversificação dos modais de transporte e de fontes de energia para

propulsão. E aí entra o hidrogênio verde como uma das soluções viáveis para o futuro da mobilidade, que já é presente!

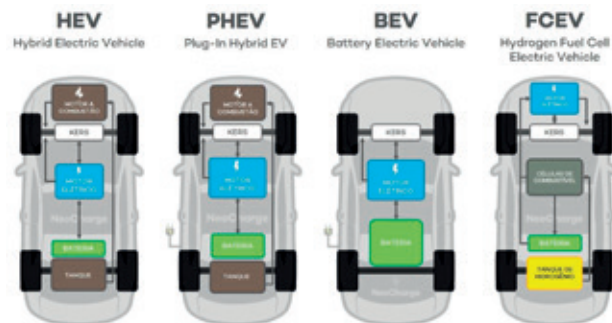


Figura 1. Comparativo de tipos de powertrain eletrificados. Fonte: Neocharge.

Já é presente pois atualmente existem modelos sendo vendidos comercialmente em determinadas

regiões do planeta. Dois deles fazem um embaite direto da tecnologia Fuel Cell Electric Vehicle – FCEV – ou em português, veículo elétrico de célula à combustível, o pioneiro e Japonês Toyota Mirai e o Coreano Hyundai Nexu. Vendidos em mercados asiáticos, nos Estados Unidos, no continente australiano e na Europa, os dois veículos FCEV entregam uma alternativa à solução BEV – Battery Electric Vehicle – diversificando as opções de tecnologia para descarbonização do transporte para o consumidor. Em termos de dirigibilidade e funcionamento são semelhantes aos veículos puramente elétricos, pois são impulsionados por motores elétricos, alterando somente a fonte energética para a célula à combustível.

O Toyota Mirai iniciou suas vendas por volta do ano de 2016, trazendo a tecnologia de célula à combustível movida a hidrogênio para o consumidor final. Segundo a Toyota, o Mirai é equipado com um motor elétrico, uma bateria, dois tanques de hidrogênio de alta pressão com capacidade máxima de 70 Mpa, um conversor elevador de tensão, uma central de comando e a célula de combustível a hidrogênio localizada no centro do assoalho do veículo. É dentro desta estação que a reação química para colocar o Mirai em movimento ocorre. E como ocorre a reação química? Ainda segundo a Toyota, o veículo capta o oxigênio da atmosfera por meio de sua entrada de ar frontal e o leva até esta estação, para onde o hidrogênio contido nos dois tanques também é direcionado. Dentro dela, a célula combustível divide o hidrogênio em duas moléculas, gerando uma carga elétrica. Ao mesmo tempo, o oxigênio se une às células de hidrogênio, formando água. A energia elétrica é direcionada ao conversor, que alimenta o motor do Mirai, e a água é expelida pela válvula de escape (ver figura 3 da edição anterior). O motor também é alimentado diretamente pela bateria, recarregada por energia

cinética gerada pela desaceleração e frenagem do automóvel. Já o Hyundai Nexu foi lançado dois anos depois, em 2018, e trouxe a marca coreana para um novo patamar de veículos FCEV, pensando desde o início do projeto para utilização desta tecnologia, otimizando soluções para isso. Segundo a Hyundai o sistema Fuel Cell do Hyundai NEXO combina as células de hidrogênio às de oxigênio por meio de um catalisador, e gera eletricidade por meio de reação química. No fim, o sistema emite água destilada, purificando o ar coletado no início. São três cilindros de hidrogênio, que entregam autonomia para aproximadamente 600 quilômetros.



Figura 2. Em branco o Hyundai Nexu e em azul o Toyota Mirai.

E quais as vantagens do FCEV à hidrogênio? Suas fontes de energia, oxigênio e hidrogênio, são abundantes em nosso planeta, não sendo necessário explorar recursos naturais escassos e limitados para obtê-las. Além de expelir apenas água pelo escapamento, os veículos FCEV filtram o ar por onde passam, purificando o ar ambiente. O tempo de reabastecimento e a autonomia de deslocamento são semelhantes aos veículos à combustão que temos atualmente, não necessitando de readaptações dos usuários para sua utilização. Como a fonte de energia é o combustível, não há necessidade de grandes e pesadas baterias para armazenamento de energia.

O hidrogênio em 2019 correspondia por 4% da energia global, mas com a produção a partir de fontes renováveis, o hidrogênio verde poderá corresponder por 18% da energia global, alimentando não somente o setor de transportes como também o setor industrial como fonte de energia sustentável, gerando uma nova cadeia de valor, empregos e contribuindo para descarbonizar a economia e o planeta.

Obviamente também há desvantagens. O preço do hidrogênio verde produzido já está baixando e tende a ficar mais barato que os combustíveis tradicionais. Porém, assim como a rede de eletropostos para veículos elétricos, o hidrogênio verde requer toda uma infraestrutura de produção, distribuição e postos de abastecimento, o que demanda investimentos iniciais elevados.

Toda essa diversificação de fontes energéticas traz junto o desenvolvimento de uma cadeia de suprimentos adequada para as novas tecnologias. Os veículos continuaram a ter peças dos sistemas de freio, suspensão, direção e sistemas de iluminação semelhantes aos atuais, obviamente otimizados para a nova realidade de propulsão. Porém o sistema de powertrain, englobando as fontes energéticas, sejam baterias, sejam células à combustível movidas a hidrogênio, necessitarão de novos e específicos componentes para a rede de manutenção e reposição. Cabe a indústria automobilística acompanhar a evolução da demanda para estar apta a fornecer as peças e serviços necessários para esses novos sistemas de propulsão.

Estamos vendo a transformação do modo de gerar e consumir energia, assim como da mobilidade urbana, diante dos nossos olhos. A evolução já está acontecendo. Segundo o jornal OPOVO, o Governo do Estado estima U\$ 44 bilhões em investimentos de H2V no Ceará, onde já foram assinados 19 memorandos de entendimento. Empresas de diversas áreas estarão presentes no chamado HUB de Hidrogênio Verde, como Enege Energy, White Martins, Qair, Fortescue, Eneva, Diferencial,

Hytron, H2helium, Neoenergia, Engie, Transhydrogen Alliance, Linde, Total Eren, AES Brasil, Cactus Energia Verde, Casa dos Ventos e H2 Green Power. Também empresas do setor automotivo estão com memorandos assinados, como a HIGER Bus, que fabrica ônibus elétricos. O Ceará em especial possui os fatores geográficos, energia limpa e o Complexo Industrial e Portuário do Pecém – CIPP – que possui o porto de Roterdã na Holanda como parceiro, turbinando a velocidade com que os investimentos chegam ao Estado, e segundo estudos, com competitividade mundial de menor custo para produção de Hidrogênio Verde.



Figura 3. Centro de Excelência de Transição Energética SESI / SENAI Ceará.

A Federação das Indústrias do Estado do Ceará – FIEC – está desenvolvendo o Centro de Excelência para Transição Energética da entidade, em parceria com SENAI Ceará e SESI Ceará, para contribuir com a produção de energia limpa no Estado do Ceará, englobando o tema de descarbonização das indústrias e da economia, além de trazer junto a mobilidade sustentável, que representa cerca de 20% das emissões de carbono na atmosfera. Com o apoio da MAERSK TRAINING, Aeris Energy, e a Agência de Cooperação Internacional Alemã (GIZ), o Sistema FIEC está apto a capacitar a população para as novas tecnologias de energias renováveis, hidrogênio verde e mobilidade elétrica.

Oferta dos cursos SENAI

Nome do curso	CH	TURNO	INICIO	TÉRMINO	VALOR
Eletricista de automóveis	160	Noite	24/04/2023	22/06/2023	R\$ 1.099,00
Injeção eletrônica de motocicletas	80	Noite	26/06/2023	24/07/2023	R\$ 569,00
Injeção eletrônica diesel	140	Noite	24/04/2023	15/06/2023	R\$ 899,00
Mecânica de bicicletas	100	Tarde	15/05/2023	20/06/2023	R\$ 399,00
Mecânico de ar condicionado automotivo	160	Noite	29/05/2023	25/07/2023	R\$ 999,00
Mecânico de manutenção de motocicletas	160	Noite	12/06/2023	08/08/2023	R\$ 1.299,00
Mecânico de manutenção de motocicletas	160	Tarde	15/05/2023	12/07/2023	R\$ 1.299,00
Mecânico de manutenção de motocicletas	160	Noite	17/04/2023	16/06/2023	R\$ 1.299,00
Mecânico de manutenção em motocicleta - ead	280	EAD	12/06/2023	16/09/2023	R\$ 699,00
Mecânico de motor e câmbio - álcool e gasolina	160	Noite	22/05/2023	19/07/2023	R\$ 999,00
Mecânico de motor e câmbio - álcool e gasolina	160	Tarde	05/06/2023	02/08/2023	R\$ 999,00
Mecânico de suspensão, direção, freios e alinhamento de direção e rodas	160	Noite	05/06/2023	02/08/2023	R\$ 999,00
Mecânico de suspensão, direção, freios e alinhamento de direção e rodas	160	Tarde	17/04/2023	16/06/2023	R\$ 999,00
Mecânico de veículos diesel	160	Noite	22/05/2023	19/07/2023	R\$ 899,00
Pintor de automoveis	160	Noite	22/05/2023	19/07/2023	R\$ 899,00
Técnico em manutenção automotiva	1312	Noite	02/05/2023	13/11/2024	18 x R\$ 311,05
Técnico em manutenção automotiva	1312	Noite	05/06/2023	14/01/2025	18 x R\$ 311,05
Técnico em manutenção automotiva	1312	Tarde	08/05/2023	26/11/2024	18 x R\$ 311,05

**COMPRE COM A MELHOR
DISTRIBUIDORA DO NORDESTE!**

AUTO PEÇAS **MOTO PEÇAS**

LINHA PESADA E IMPORTADOS



**FAÇA O DOWNLOAD
DO NOSSO CATÁLOGO
ELETRÔNICO! ✕**



SOMOS ESPECIALISTAS EM DISTRIBUIÇÃO!

A Autofort foi criada em junho de 1998 na cidade de Fortaleza, ampliou sua estrutura em Novembro de 2021, quando abriu uma filial em Salvador, passo esse, estratégico para ampliar a área de atuação no Nordeste. Desde o início das suas atividades a Autofort vem prestando importante modelo de vanguarda no mercado de autopeças e de motopeças.

AS MELHORES MARCAS ESTÃO AQUI!

Trabalhamos distribuindo as melhores marcas do mercado, nossos clientes estão a poucos cliques do que há de melhor a ser oferecido no leque de opções de itens de autopeças, motopeças, linha pesada e importados.



Autofort Matriz: Fortaleza - CE



Autofort Filial: Salvador - BA

BAIXE O NOSSO CATÁLOGO!
WWW.AUTOFORTNORDESTE.COM.BR



SÓ PARA OS FÃS

Yamaha lança o quarto modelo da sua parceria com a série de ficção científica Star Wars. A NMax Connected Mandalorian tem produção de apenas 400 unidades e preço de R\$ 20.290



O que o motociclismo e a série Star Wars podem ter em comum? Resposta: são dois universos que têm uma legião de aficionados. Por isso, faz sentido a parceria entre a japonesa Yamaha e o grupo Disney, que começou em 2020 e teve como lançamento mais recente a scooter NMax Connected Mandalorian. O modelo chegou junto com a série "The Mandalorian", primeira live-action (filme que mescla atores reais com animações) da franquia Star Wars e traz em seu design vários detalhes que remetem à produção cinematográfica e a seu protagonista.

Este é o quarto lançamento da parceria Star Wars | Yamaha: primeiro vieram os modelos NMax Império Galáctico e NMax Aliança Rebelde, lançados em 2020, e depois o XMax Darth Vader, comercializado em 2022. A NMax Connected Mandalorian é uma edição limitada a 400 unidades e tem preço público sugerido de R\$ 20.290,00 (mais o frete). Uma curiosidade: a parceria entre a Yamaha e a Disney não se limita



ao universo de veículos. Também fabricante de pianos, a empresa é fornecedora de instrumentos musicais para o grupo de entretenimento norte-americano.

Voltando à scooter, ela é equipada com um motor monocilíndrico com arrefecimento líquido de 160 cc e 15,4 cv de potência. O sistema é equipado com o Stop & Start, que desliga o veículo quando ele pára e volta a ligá-lo quando o condutor acelera. Em relação à conectividade, a Yamaha diz que “esse é um dos grandes destaques da nova edição especial”. Dentre os recursos presentes, a scooter conecta smartphones ao seu painel via Bluetooth e, através do app Yamaha Connect, permite ao motociclista o acesso a serviços como comparação da sua eficiência de pilotagem com a de outras pessoas e o compartilhamento, nas redes sociais, das suas rotas preferidas.


Também é possível conferir o status da vida útil do óleo do motor e do nível de carga da bateria, saber onde foi o último lugar que a scooter estacionou, acompanhar o registro diário e mensal de consumo dos trajetos e receber alertas de manutenção e de falhas. Esses alertas ainda podem ser enviados para um e-mail de preferência do motociclista.

Através do Yamaha Connect é possível acessar o Revs Dashboard (conjunto de painéis que possibilitam ver no smartphone informações adicionais como rotações por minuto do motor e o ângulo de abertura do acelerador). O painel da motocicleta, 100% digital, também permite receber notificações de mensagens e visualizar as chamadas telefônicas e o nível de bateria do smartphone.

No que se refere a conforto e comodidades, a scooter vem com sistema Smart Key, que permite ligar o motor por aproximação (sem a necessidade de uma chave inserida no contato), assento anatômico, suspensão traseira com dois níveis de ajuste e curso de 86mm que permite escolher uma posição mais suave ou mais firme, compartimento sob o assento e espaço para guardar capacete e pertences, dois porta-objetos (um em cada lado da scooter, sendo que a do lado esquerdo tem tomada de 12v). Já no quesito segurança, a scooter tem controle de tração, freios a disco e ABS nas duas rodas.



Design

A nova NMAX Connected 160 ABS Mandalorian possui design esportivo e sofisticado. Sua presença é imponente, graças ao conjunto óptico com faróis de LED na parte frontal, que se destaca pela estética, funcionalidade e eficiência, garantindo maior amplitude de iluminação, assim como às lanternas bipartidas de LED na traseira. A NMAX também vem equipada com piscas bem-posicionados e pisca-alerta. 



Indicadores setor de reparação automotiva



CLÁUDIO ARAÚJO

Consultor Empresarial especialista no setor automotivo.



**O Segredo das
oficinas
Lucrativas**

é uma metodologia desenvolvida pelo Êxito Consultoria com o intuito de colaborar com as empresas do seguimento de reparação automotiva de linha leve e pesada. O programa consiste na implementação de ferramentas de monitoramento dos indicadores econômico, financeiro e operacional da organização.





LINHA PESADA COMPLETA É NA PADRE CÍCERO!

Tradição e qualidade que você pode confiar.

• Molas • Aditivos • Freios e muito mais

**Visite a loja mais próxima de você e
conheça a linha completa!**



Acompanhe nossas
redes sociais!

A SUA MOTO MERECE O MELHOR!

Linha completa de peças e acessórios para a sua moto é na Padre Cícero.

- Baterias
 - Capas de chuva
 - Óleos lubrificantes
 - Capacetes
- e muito mais


Você pode nos encontrar em quatro Estados:

- Ceará
- Rio Grande do Norte
- Piauí
- Pernambuco

Ou através do nosso site:

 www.pecicero.com.br



 @autopecaspecicero
 /autopecaspecicero
 pecicero.com.br

PADRE
CÍCERO
AUTO PEÇAS

Novo paradigma



Copa Truck é o cenário de estreia do primeiro caminhão de corrida híbrido do mundo.

A pesar de não ser novidade, a motorização híbrida (um sistema a diesel funcionando em conjunto com um elétrico) na linha pesada teve no Brasil um episódio pioneiro. Estreou esse ano, na Copa Truck, o primeiro caminhão de corrida com propulsão híbrida do mundo, o VW Meteor Mission Zero. De acordo com os responsáveis, “a competição servirá como laboratório em que novas tecnologias serão exploradas e testadas em condições extremas, com foco em eficiência energética, segurança, otimização de peso e neutralização das emissões de carbono”.

O caminhão será testado por Felipe Giuffone, da equipe R9 Competições | Giuffone Racing. É bom ressaltar a palavra “testado” porque como é uma tecnologia nova nas pistas de competição, a trajetória está só começando. Tanto que na prova de Goiânia da Copa Truck, realizada no dia 19 de março, o veículo usado por Felipe Giuffone foi um equipado apenas com motor a combustão.


Além da R9 Competições | Giuffone Racing, o VW Meteor Mission Zero conta com as seguintes parceiras: Volkswagen Caminhões e Ônibus,

Ciser, Giuffone Electric e CBMM. A primeira dispensa apresentações. Já a Ciser é fabricante de parafusos automotivos. A Giuffone Electric, por sua vez, é uma startup que trabalha com soluções de mobilidade elétrica. E a CBMM desenvolve produtos à base de nióbio, um mineral que, no setor automotivo, permite a produção de ligas metálicas mais leves e resistentes.

O uso do Nióbio, segundo os responsáveis pelo projeto, confere mais resistência, leveza e segurança, tornando o caminhão ainda mais competitivo. “Também faz parte da jornada tecnológica a possibilidade de adoção de materiais nanocristalinos aplicáveis à eletroeletrônica e em componentes para o carregamento com maior eficiência energética”, dizem eles em comunicado oficial. A parceria entre a CBMM e a Giuffone Racing já conseguiu resultados em outra categoria, a dos UTVs (Utility Task Vehicles, um tipo de veículo com chassi tubular) de competição. As empresas fabricam juntas a linha EXO Nb. Ela conta com dois modelos, um com motor movido a etanol e outro em versão híbrida (etanol

e elétrica), que apresentam um peso aproximadamente 10% menor que o dos concorrentes.

Os testes vão além do uso do nióbio na estrutura. Peças de aço das engrenagens também passaram por mudanças para receber o mineral. “A aplicação desse material ampliou significativamente a resistência e a durabilidade do componente, mesmo em situações extremas”, dizem os responsáveis pelo VW Meteor Mission Zero.

No comunicado oficial sobre o caminhão, os parceiros não divulgaram informações técnicas sobre os veículos. Mas achamos na internet os dados sobre a potência do sistema de propulsão. O motor elétrico gera 100 cavalos, performance que se une à do motor a combustão, de 900 cavalos. O resultado, de 1.000 cv de potência combinada, está na média dos valores de marcas concorrentes, como Mercedes-Benz e Iveco. Seguindo um padrão adotado em motorizações com propulsor elétrico, está presente o sistema de regeneração de energia durante a frenagem, conhecido como Kers, para recarregar as baterias. 

Luporini.

**100 anos
na pole do
mercado
automotivo.**

Qualidade no atendimento, Inovação em
marcas próprias, know-how para fabricar,
importar e distribuir peças únicas e exclusivas.
Valorizando o cliente desde 1923.



Especialista em cubo de
roda e rolamentos nas
linhas leves, pesados e
agrícolas.



KOTRA

Especialista em motor
e cilindros, freio e
embreagem.



Componentes
para suspensão,
freios e ferragens.



Venha comemorar os 100 anos
da Luporini na Automec.

AUTOMEC
2023

25 a 29
de abril

São Paulo Expo
Rodovia dos Imigrantes
Km 1,5 - Água Funda

Estande
C140

*Importando inovação,
fabricando qualidade e
distribuindo excelência.*



MAIS MODERNA

Mercedes-Benz lançou novas versões 417 e 517 da linha Sprinter no mercado brasileiro. Principal destaque é o motor mais potente e que promete menor consumo

Mais potência, mais torque e menos consumo de combustível. Essa é a promessa da Mercedes-Benz Caminhões para as novas versões 417 e 517 da linha Sprinter, que agora são equipadas com o motor a diesel de quatro cilindros OM654. Ele apresenta 170 cv de potência e 40,8 kgf.m de torque, respectivamente 4% e 12% a mais desses atributos, se comparados ao motor anterior. Esse sistema de propulsão, segundo a empresa, já equipa a

linha de vans Street 315 desde o ano passado e agora está presente nas versões Truck, Furgão e Van de Passageiro da Sprinter. Em relação a melhoria no desempenho, a montadora informa que o novo motor da linha apresenta uma redução de consumo de combustível de 6% em trechos urbanos e de 11% em trechos rodoviários, em relação a sua última versão.

A geração de motores OM654 tem bloco de alumínio e conta o revestimento das paredes do cilin-

dro com a tecnologia Nanoslide. Uma patente da Mercedes-Benz, essa tecnologia, de acordo com a empresa, "produz superfícies cilíndricas extremamente lisas para cárteres de motores a combustão". Ela é usada nos motores a diesel e nos modelos da AMG, divisão especializada em veículos de passeio de alto desempenho. Com preço sugerido a partir de R\$ 221.200,00, a Sprinter apresenta, além das diferentes versões, alternativas de configurações com os equipamentos de tecnologia e



conforto. Dentre os itens de série para toda a linha estão direção elétrica, tração traseira (segundo a Mercedes-Benz, ela aumenta as possibilidades de entregas em áreas de difícil acesso e reduz o desgaste prematuro dos pneus), DRL (luzes led diárias), farol de neblina direcional e sistema keyless-start, que dispensa a chave e permite ligar o motor apertando um botão.

Também é de série em todos os modelos o sistema ESP adaptativo 9i, que traz um conjunto de funções de segurança:

ASR (Sistema de Controle de Tração - evita que as rodas patinem).

BAS (Servofreio de Emergência - reconhece a velocidade de acionamento do pedal de freio e reduz a distância de frenagem).

EBD (Distribuição Eletrônica da Força de Frenagem - ajusta a força de frenagem nas rodas em situações críticas).

LAC (Controle de Carga Adaptativo - reconhece a mudança do centro de gravidade do veículo e

adapta o funcionamento do controle de estabilidade).

ROM (Controle de Rolagem - detecta a tendência de derrapamento durante manobras de baixa velocidade). RMI (Interação de Movimento de Rolagem - detecta a tendência de capotamento durante manobras em alta velocidade).

EBP (Pré-carga Eletrônica de Freio - sistema sensível à retirada brusca do pé do acelerador), BDW (Limpeza dos Discos de Freio - em situações de chuva).

Dentre os opcionais para os modelos estão volante multifuncional, sistema multimídia com tela touchscreen de 7 polegadas, entrada USB - C, espelhamento de smartphones (compatível com Apple CarPlay e Android Auto), Bluetooth e câmera de ré, piloto automático (acelera e desacelera o veículo para manter uma velocidade previamente definida acima de 20 km por hora e ar condicionado dianteiro e traseiro com display digital. 🌀



A História sobre quatro rodas

Um motorhome construído no início do século passado é um verdadeiro museu em forma de veículo. Conheça o Ford Model T Motor Caravan

Uma das marcas mais conhecidas em todo o mundo do espírito livre dos norte-americanos e de sua relação com os automóveis é o motorhome, aquela casa sobre rodas que vemos muitos nos filmes. Ela permite a eles viajarem com conforto por milhares de quilômetros - muitos, inclusive moram nesses espaços móveis. Mas se alguém pensa que essa associação entre veículo e ambiente com sala, cozinha, banheiro e outros cômodos não é muito antiga, precisa conhecer esse Ford T 1914 construído no começo do século passado.

O veículo foi leiloadado em setembro do ano passado pela Bonhams, uma empresa britânica bastante tradicional que hoje atua em Londres, Nova York, Los Angeles e Hong Kong. E o comprador o arrematou por uma pequena fortuna: nada menos que 63.250

libras, algo como aproximadamente 404 mil reais.

De acordo com os leiloeiros, o motorhome foi construído em 1914, pouco antes do início da Primeira Guerra Mundial e apenas seis anos depois da apresentação do Ford T, primeiro carro da História a ser produzido em massa através de uma linha de montagem. A encomenda foi feita por um membro da família Bentall, fundadora da cadeia de lojas de departamentos britânica de mesmo nome, que foi inaugurada em 1867.

O chassi original foi estendido e reforçado para receber uma carroceria construída pela Dunton Reading, uma empresa também sediada na Inglaterra que fabricava carruagens luxuosas. Sobre isso, vale o lembrete que até a chegada de modelos como o Ford T, as ruas das principais cidades mundiais



AutoNor



FEIRA DE TECNOLOGIA
AUTOMOTIVA DO
NORDESTE



13 A 16
SETEMBRO
2023



CENTRO DE CONVENÇÕES
DE PERNAMBUCÓ
RECIFE-PE

REALIZAÇÃO E PROMOÇÃO:

AutoNor
EMPREENDIMENTOS

INFORMAÇÕES:
(81) 3467.6572

www.autonor.com.br

  [feiraautonor](#)



eram ocupadas por veículos de tração animal. E os mais abastados viajavam em luxuosas carruagens. Era essa, portanto, a referência existente na época para veículos que acomodassem seus passageiros com mais conforto. No histórico descrito pelos leiloeiros, o veículo teria sido vendido na década de 1920 e posteriormente abandonado. Anos depois, na cidade inglesa de Shepperton, ele teria sido

restaurado na década de 1970 por um marceneiro. “Surpreendentemente, descobriu-se que mais de 95% das madeiras originais da estrutura eram reutilizáveis”, diz a Bonham.

Após cerca de quatro anos de trabalho, a restauração foi concluída e o veículo passou a fazer história. Foi inscrito no HCVC London-Brighton Run (uma corrida anual entre duas cidades inglesas que reúne veículos antigos como caminhões a vapor e a diesel, táxis e ônibus. No evento, ele ganhou sete prêmios. A partir daí, foram vários os encontros em que o motorhome foi exposto, sempre chamando a atenção pela riqueza histórica.

O interior do veículo, praticamente todo em madeira, é como uma residência europeia do século passado. O banco do motorista, de couro marrom, é exatamente igual ao sofá que ornamenta um ambiente que poderia ser descrito como a sala. O piso é de pinho polido. Armários de armazenamento externos estão localizados abaixo do piso em ambos os lados e na parte

traseira. Há cortinas de veludo verde nas janelas, que podem ser fechadas na cabine para garantir total privacidade.

O banco do motorista também tem uma caixa de armazenamento integrada e pode ser girado para servir como um assento adicional para a “sala de estar” onde está o outro sofá. Há um beliche na área contígua à essa sala de estar e uma cama suspensa acima do banco do motorista. E um dos detalhes mais espetaculares: um fogão a lenha, localizado mais ou menos no meio do ambiente, pode servir como aquecedor ou para a preparação de alimentos.

Em resumo, a despeito da falta de recursos tecnológicos na época em que foi concebido, o motorhome é um show à parte em termos de beleza, design e otimização de espaço. Na decoração, não faltam ornamentos internos, luminárias de latão, potes e painéis e fotos. A única parte triste é que os leiloeiros não informaram quem comprou o veículo nem se ele ficou disponível para exposições. ❄️



AUTOMECC

15ª FEIRA INTERNACIONAL DE AUTOPEÇAS, EQUIPAMENTOS E SERVIÇOS

• LEVES • PESADOS • COMERCIAIS •

PROJETANDO O FUTURO.
PEÇA POR PEÇA.

25^a - 29 ABRIL | 2023

SÃO PAULO EXPO



Visite a **Automecc 2023** e conheça os principais lançamentos e tendências do mercado de Reposição e Reparação Automotiva.

5 dias de qualificação profissional, experiências e muitas oportunidades de negócios com grandes marcas do setor.

AUTOMECC XP

O **hub de conteúdo e experiências** para os visitantes da feira. Nesse espaço o público terá acesso à **apresentações de profissionais renomados** do setor, **oficina de customização de carros**, **treinamentos do SENAI/IQA**, **inscrição para reality show de reparadores** e muito mais!

GARAGE

Apresentações de carros e pilotos profissionais em manobras de **aceleração lateral**, em um circuito especialmente desenhado para oferecer muita emoção e adrenalina ao público da Automecc.

Saiba mais: www.automeccfeira.com.br

Siga nossos redes sociais:

[automecc_oficial](#)

[/FeiraAutomecc](#)

[Automeccfeira](#)

[AutomeccFeira](#)

[AutomeccFeira](#)

Apoio:



ANDAP



Asdap



SICAP



Sindirepa



Organização e Promoção:

Haroldo Ribeiro
Consultor especialista em prevenção de perdas
e gestão de estoques para o varejo Brasileiro e
sócio da Max Result Consultoria de Resultados.
haroldo@maxresult.com.br



Medição precisa

A importância das fases de preparação, execução e análise de resultados, necessárias para a garantia de um inventário de estoque eficiente

É impressionante como volta e meia os assuntos de inventário ou contagem de estoque vêm à tona quando falamos de prevenção de perdas. Mas lógico que não poderia ser de outra forma. Afinal de contas, estamos falando de temas relacionados a uma ferramenta que mede um dos componentes de perdas mais nocivos ao varejo: a diferença dos estoques. Mesmo ainda tendo um longo caminho a percorrer na escalada do processo de conscientização das empresas e dos empresários (no sentido de realizar inventários regularmente e entender a importância para essa medição), preferimos, nesse artigo, tratar de uma fase ainda mais adiantada deste processo, que é a apuração e crítica das contagens físicas dos estoques. Estamos falando claramente, aqui, da apuração do resultado. É natural ver, de boa parte das empresas que realizam inventários dos seus estoques, uma mínima preocupação com a análise mais profunda do resultado. De nada adianta você fazer um investimento para contar seus estoques, quer com equipe própria ou mesmo terceirizada e envolvendo até outras áreas da empresa nessa empreitada. Sabemos que não é um trabalho fácil se você, ao final de tudo, sequer sabe quais as métricas mais significativas para uma

tomada de decisões. Hoje já não me espanto tanto quando vejo gerentes e subgerentes de loja, encarregados, profissionais da área comercial ou até mesmo, em casos mais raros, membros da própria diretoria não se interessarem pelo número final que retrata diretamente o sumiço de produtos, ou seja, o capital perdido pela empresa - capital esse que deveria estar presente e remunerar o investimento dos sócios, e não evaporar-se. Digo que não me espanto porque hoje tenho a plena convicção da importância e da dimensão do nosso trabalho de, cada vez mais, mostrar esse lado da moeda às empresas. E fazê-las enxergar a importância da análise e apuração final. Um ponto que acho importante e extremamente didático é sempre considerar, em um inventário, três fases bem distintas. A primeira, que é a preparação, deve envolver todas as medidas administrativas necessárias para que o inventário ocorra normalmente e seja coroado de sucesso. Tão importante quanto as outras duas, ela contempla arrumação e organização dos estoques, escalação das equipes, reunião com a empresa terceirizada (quando for o caso), equipamentos de contagem, programação de pausas para refeições e entrada de notas fiscais pendentes. Nada deve ser deixado

de fora desse planejamento e uma boa preparação garante uma boa operação de contagem.

A segunda fase é a execução propriamente dita. A expertise de quem conduz a operação é imprescindível. Ela começa com mapeamento das áreas de contagens e passa por métodos utilizados, regras de percentuais de auditoria para as áreas contadas, controle de produtividade da equipe e varredura de encerramento da contagem, entre outros. Tudo até aqui sendo feito corretamente, passamos para a fase final do inventário, que é a análise dos resultados. É a fase que faz brilhar os olhos da área da prevenção de perdas, porque é o momento de transformar o esforço físico e o sono comprometido em RESULTADO!

A intimidade com os números e a capacidade de transformar dados em informações privilegiadas é a tônica dessa fase. Um analista de inventários bem preparado tem muito a oferecer à empresa e à área de prevenção. Daqui devem partir de forma mais certa as estratégias de combate às perdas não identificadas apuradas no inventário. Gráficos, relatórios BI, dashboards, lista de alto risco... Tudo que puder ser extraído dessa análise profunda, com certeza se transformará em atalho para o trabalho da prevenção de perdas. 🌀

AUTOMEC

15ª FEIRA INTERNACIONAL DE AUTOPEÇAS, EQUIPAMENTOS E SERVIÇOS

25 A 29 - ABRIL | VENHA NOS VISITAR



SÃO PAULO EXPO
PAVILHÃO 01
STD. A124

FUTURO É AGORA

SOU + VOLDA



COM A VOLDA, GARANTIA É
REDUNDÂNCIA.



NOSSAS PEÇAS NA
PALMA DA SUA MÃO.



@voldapecas

volda.com.br

universovolda.com

VOLDA

CONFIANÇA EM SUSPENSÃO



É PRA VALER! SISTEMA DE CLIMATIZAÇÃO É MAHLE BEHR.

Na MAHLE você encontra a solução completa para manutenção do sistema de ar-condicionado do seu veículo

Para dirigir com tranquilidade e segurança, é importante manter o ar-condicionado sempre em ordem. A revisão do ar-condicionado garante que todos os componentes do sistema de climatização funcionem perfeitamente e que nada impeça uma boa viagem com temperatura agradável no veículo. A MAHLE possui um amplo portfólio para climatização automotiva com produtos originais fornecidos para o mercado de reposição e grandes montadoras.

Reserve um tempo para cuidar do seu ar-condicionado e faça regularmente a sua revisão e manutenção. Quando se trata de ar-condicionado automotivo, a MAHLE é sempre a escolha certa na hora da aplicação.

Para mais informações, contate-nos pelo telefone 0800 015 0015, ou envie um e-mail para sac.limeira@br.mahle.com.



mahle-aftermarket.com

BEHR®

LEVITE®

cofap®

IZUMI®

**METAL
LEVE®**

MAHLE®